

Missa sopra Italia mia

Credo

Gasparo Alberti (1480-c.1560)

Cantus (part 1 of 5)

Il primo libro delle messe (Scotto press, Venice, 1549)

Pa - trem om - ni - po - ten - tem, fa - cto - rem cae - li et
ter - rae, vi - si - bi - li - um om - ni - um et in - vi - si - bi -
- li - um. Et in u - num Do - mi - num Je - sum Chri - stum,
Fi - li - um De - i u - ni - ge - ni - tum, et ex Pa - tre na -
- tum an - te om - ni - a sae - cu - la, an - te om - ni - a
sae - cu - la. De - um de De - o, lu - men de lu - mi - ne,
De - um ve - rum de De - o ve - ro, Ge - ni - tum, non fa -
- ctum, con - sub - stan - ti - a - lem Pa -
- tri: per quem om - ni - a fa - cta sunt, per
- quem om - ni - a fa - cta sunt, per quem om - ni - a fa - cta

65 70

sunt. Qui pro-pter nos ho - mi - nes et pro-pter no - stram sa - lu - tem

75 1

de - scen-dit de cae - lis. Et in - car -

80

na - tus est de Spi - ri - tu San - cto ex Ma - ri - a Vir - gi - ne: et

85 90

ho - mo fa - ctus est, et ho - mo fa - ctus est.

CRUCIFIXUS [CANTUS TACET]

51

4 5

Et in Spi - ri - tum san - ctum Do - mi - num, et

10 15 1

vi - vi - fi - can - tem: qui ex Pa - tre, Fi - li - o - que

20

pro - ce - dit, qui ex Pa - tre, Fi - li - o - que pro - ce - dit. Qui cum Pa -

25 30

tre, et Fi - li - o si - mul a - do - ra - tur et con - glo - ri - fi - ca - tur: qui lo - cu -

35

tus est per Pro - phe - tas. Et u - nam, san - ctam, Ca - tho - li - cam et a - po - sto - li -

40

cam Ec - cle - si - am. Con - fi - te - or u - num ba - pti - sma, u - num ba - pti - sma,

45

in re-mis-si-o-nem, in re-mis-si-o-nem pec-ca-to-rum. Et

50

ex-pe-cto re-sur-re-cti-o-nem mor-tu-o-rum, et

2 55

60

vi-tam ven-tu-ri sæ-cu-li. A-men. et vi-tam

2 65 70

ven-tu-ri sæ-cu-li. A-men.

Missa sopra Italia mia

Credo

Gasparo Alberti (1480-c.1560)

Altus (part 2 of 5)

Il primo libro delle messe (Scotto press, Venice, 1549)

Pa - trem om - ni - po - ten - tem, fa -
cto-rem cae - li et ter - rae, vi - si - bi - li - um om - ni - um
et in - vi - si - bi - li - um, et in - vi - si - bi - li - um. Et in u - num
Do - mi - num Je - sum Chri - stum, Fi - li - um De - i u - ni -
ge - ni - tum, Fi - li - um De - i u - ni - ge - ni - tum, et ex Pa - tre na -
tum an - te om - ni - a sae - cu - la. De - um de De - o, lu - men de lu -
- mi - ne, De - um ve - rum de De - o ve - ro, lu - men de lu - mi -
ne, De - um ve - rum de De - o ve - ro, Ge -
- ni - tum, non fa - ctum, con - sub - stan - ti - a -
- lem Pa - tri: per quem om - ni - a fa - cta sunt, per quem om -

ni - a - fa - cta sunt. Qui pro-pter nos ho - mi -
 nes et pro-pter no-stram sa - lu - tem de - scen - dit de cæ -
 - lis, de - scen - dit de cæ - lis, de cæ - lis. Et in - car - na - tus est de
 Spi - ri - tu San - cto, de Spi - ri - tu San - cto ex Ma - ri - a
 - Vir - gi - ne: et ho - mo fa - ctus est, et ho - mo fa - ctus est.
 Cru - ci - fi - xus, Cru - ci - fi - xus e - ti - am
 pro - no - bis sub Pon - ti - o Pi - la - to: pas - sus, et se -
 pul - tus est. Et re - sur - re - xit ter - ti - a di - e, se -
 - cun - dum scri - ptu - ras, se - cun - dum scri - ptu - ras, se - cun - dum scri -
 ptu - ras. Et a - scen - dit in cæ - lum: se - det ad dex - te - ram Pa - tris. Et i - te - rum
 ven - tu - rus est cum glo - ri - a ju - di - ca - re, cum glo - ri - a ju -
 di - ca - re vi - vos et mor - tu - os: cu - jus Re - gni non e - rit fi -

45

 nis, cu - jus Re - gni non e - rit fi - nis, non e - rit fi - nis.

Et in____ Spi-ri-tum san-ctum Do-mi - num, et vi - vi - fi -

10

 can - tem: qui ex Pa - tre, Fi - li - o - que pro - ce - dit. Qui cum -

Pa - tre, et Fi - li - o si - mul____ a - do - ra - tur et con - glo -

ri - fi - ca - tur: qui lo - cu - tus est per Pro - phe - - - - - tas, qui -

lo - cu - tus est per Pro - phe - tas.____ Et u - nam, san - ctam, Ca - tho - li - cam et

35

 a - po - sto - li - cam Ec - cle - si - am. Con - fi - te - or u - num ba - pti - sma, in

re - mis - si - o - nem pec - ca - to - rum. Et ex - pe - cto re - sur - re -

cti - o - nem, re - sur - re - cti - o - nem mor - tu - o - rum, et vi - tam

ven - - tu - ri sæ - cu - li. A - - - - - men._____

et vi - tam ven - tu - ri sæ - cu - li. A - - - - - men. et

65

 vi - tam ven - tu - ri sæ - cu - - - li. A - men.

Missa sopra Italia mia

Credo

Gasparo Alberti (1480-c.1560)

Altus (part 2 of 5)

Il primo libro delle messe (Scotto press, Venice, 1549)

Pa - trem om - ni - po - ten - tem, fa - cto-rem cae - li et
ter - - - rae, vi - si - bi - li - um om - ni - um et in - vi - si - bi - li -
um, et in - vi - si - bi - li - um. Et in u - num Do - mi - num Je - -
sum Chri - stum, Fi - li - um De - i u - ni - ge - ni - tum, Fi - li - um De - i
u - ni - ge - ni - tum, et ex Pa - tre na - tum an - te om - ni - a sae - cu - - la.
De - um de De - o, lu - men de lu - mi - ne, De - um ve - rum de
De - o ve - ro, lu - men de lu - mi - ne, De - um ve - - - rum de
De - o ve - - - ro, Ge - ni - tum, non
fa - - ctum, con - sub - stan - ti - a - lem Pa - tri: per -

55



60



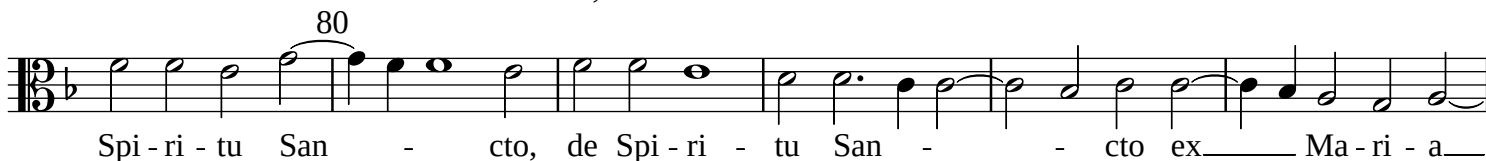
65



70



75



80

85



90



5



10

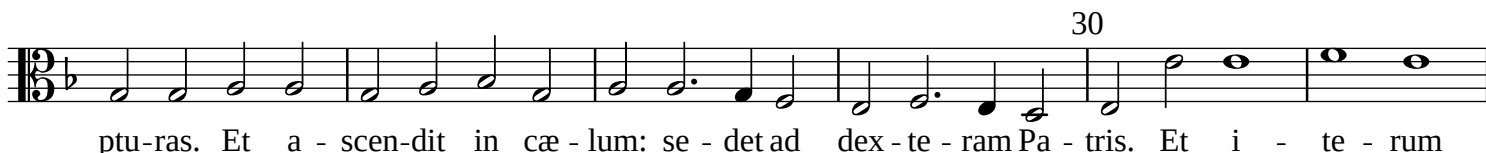


15

20



25



30

35
 ven - tu - rus est cum glo - ri - a ju - di - ca - re, cum glo - ri - a ju -

40
 di - ca - re vi - vos et mor - tu - os: cu - jus Re - gni non e - rit fi -

45
 nis, cu - jus Re - gni non e - rit fi - nis, non e - rit fi - nis.

50
 Et in Spi - ri - tum san - ctum Do - mi - num, et vi - vi - fi -

10
 can - tem: qui ex Pa - tre, Fi - li - o - que pro - ce - dit. Qui cum -

15
 Pa - tre, et Fi - li - o si - mul a - do - ra - tur et con - glo -

20
 ri - fi - ca - tur: qui lo - cu - tus est per Pro - phe - tas, qui -

25
 lo - cu - tus est per Pro - phe - tas. Et u - nam, san - ctam, Ca - tho - li - cam et

30
 a - po - sto - li - cam Ec - cle - si - am. Con - fi - te - or u - num ba - pti - sma, in

35
 re - mis - si - o - nem pec - ca - to - rum. Et ex - pe - cto re - sur - re -

40
 cti - o - nem, re - sur - re - cti - o - nem mor - tu - o - rum, et vi - tam

45
 50

55

ven - - tu - ri sæ - cu - li. A - - men._____

60 **1**

et vi - tam ven - tu - ri sæ - cu - li. A - men. et

65 70

vi - tam ven - tu - ri_____ sæ - cu - - li. A - men.

Missa sopra Italia mia

Credo

Gasparo Alberti (1480-c.1560)

Tenor (part 3 of 5)

Il primo libro delle messe (Scotto press, Venice, 1549)

Pa - trem om - ni - po - ten - tem, Pa - trem om - ni - po - ten - tem, fa -
cto - rem cae - li et ter - rae, vi - si - bi - li - um om - ni - um et in -
vi - si - bi - li - um, in - vi - si - bi - li - um. Et in u - num Do - mi - num Je - sum Chri - stum, Fi -
li - um De - i u - ni - ge - ni - tum, u - ni - ge - ni - tum, et ex Pa - tre na - tum an - te -
om - ni - a sae - cu - la, De - um de De - o, lu - men de lu - mi -
ne, lu - men de lu - mi - ne, De - um ve - rum de De - o ve -
ro, De - um ve - rum, De - um ve - rum de De - o ve - ro,
Ge - ni - tum, non fa - ctum, con - sub - stan - ti - a - lem Pa - tri: per
quem om - ni - a fa - cta sunt, per quem om - ni - a fa - cta -
sunt. Qui pro - pter nos ho - mi - nes et

70
 pro-pter no - stram sa - lu - tem de - scen - dit de cae - lis, de -

75
 scen - dit de cae - lis. Et in - car - na - tus est de Spi - ri - tu San -

80
 cto, de Spi - ri - tu San - cto, de Spi - ri - tu San - cto ex Ma - ri - a Vir -

85 90
 gi - ne: et ho - mo fa - ctus est, et ho - mo fa - ctus est.

3 5
 Cru - ci - fi - xus e - ti - am pro no -

10 15
 bis sub Pon - ti - o Pi - la - to: pas - sus, et se - pul - tus est.

20 3
 Et re - sur - re - xit ter - ti - a di - e, se - cun - dum

25 30
 scri - ptu - ras. Et a - scen - dit in cae - lum: se - det ad dex - te - ram Pa - tris. Et

35
 i - te - rum ven - tu - rus est cum glo - ri - a ju - di - ca -

40 1
 re, cum glo - ri - a ju - di - ca - re vi - vos et mor -

45 6 2 50
 - tu - os: cu - jus Re - gni non e - rit fi - nis, Re - gni non e - rit fi - nis.

Et in Spi - ri - tum san - ctum Do - mi - num, et vi - vi -

fi - - can - tem, Et in Spi - ri - tum san - ctum Do - mi - num,

et vi - vi - fi - can - tem, qui ex Pa - tre, Fi - li - o -

que pro - ce - dit. Qui cum Pa - tre, et Fi - li - o si - mul a - do - ra - tur et con -

glo - ri - fi - ca - tur: qui lo - cu - tus est per Pro - phe -

tas. Et u - nam, san - ctam, Ca - tho - li - cam et a - po - sto - li - cam Ec - cle - si -

am. Con - fi - te - or u - num ba - pti - sma, in re - mis - si - o -

nem pec - ca - to - rum. Et ex - pe - cto re - sur - re - cti - o - nem mor - tu -

o - rum, et vi - tam ven - tu -

ri, et vi - tam ven - tu - ri sæ - cu - li. A - men. sæ - cu -

li. A - men. sæ - cu - li. A - men.

Missa sopra Italia mia

Credo

Gasparo Alberti (1480-c.1560)

Tenor (part 3 of 5)

Il primo libro delle messe (Scotto press, Venice, 1549)

Pa - trem om - ni - po - ten - tem, Pa - trem om - ni - po - ten - tem, fa -
cto - rem cae - li et ter - rae, vi - si - bi - li - um om - ni - um et in -
vi - si - bi - li - um, in - vi - si - bi - li - um. Et in u - num Do - mi - num Je - sum Chri - stum, Fi -
li - um De - i u - ni - ge - ni - tum, u - ni - ge - ni - tum, et ex Pa - tre na - tum an - te -
_ om - ni - a sae - cu - la, De - um de De - o, lu - men de lu - mi -
ne, lu - men de lu - mi - ne, De - um ve - rum de De - o ve -
- ro, De - um ve - rum, De - um ve - rum de De - o ve - ro,
Ge - ni - tum, non fa - ctum, con - sub - stan - ti - a - lem Pa - tri: per
quem om - ni - a fa - cta sunt, per quem om - ni - a fa - cta -
sunt. Qui pro - pter nos ho - mi - nes et

70

pro-pter no - stram sa - lu - tem de - scen - dit de cae - lis, de -

75

scen - dit de cae - lis. Et in - car - na - tus est de Spi - ri - tu San -

80

cto, de Spi - ri - tu San - cto, de Spi - ri - tu San - cto ex Ma - ri - a Vir -

85

90

gi - ne: et ho - mo fa - ctus est, et ho - mo fa - ctus est.

3

5

Cru - ci - fi - xus e - ti - am pro no -

10

15

bis sub Pon - ti - o Pi - la - to: pas - sus, et se - pul - tus est.

20

3

Et re - sur - re - xit ter - ti - a di - e, se - cun - dum

25

30

scri - ptu - ras. Et a - scen - dit in cae - lum: se - det ad dex - te - ram Pa - tris. Et

35

i - te - rum ven - tu - rus est cum glo - ri - a ju - di - ca -

40

1

re, cum glo - ri - a ju - di - ca - re vi - vos et mor -

45 6/2 50

- tu - os: cu - jus Re-gni non e - rit fi - nis, Re - gni non e - rit fi - nis.

Et in Spi - ri - tum san - ctum Do - mi - - - num, et vi - vi -

10
fi - - can - tem, Et in Spi - ri - tum san - ctum Do - mi - num,

15
et vi - vi - fi - can - tem, qui ex Pa - tre, Fi - li - o -

20
que pro - ce - dit. Qui cum Pa - tre, et Fi - li - o si - mul a - do - -

25
ra - tur et con - glo - ri - fi - ca - tur: qui lo - cu - - tus est per Pro -

30
phe - tas. Et u - nam, san - ctam, Ca - tho - li - cam et a - po - sto - li - cam Ec -

40
cle - si - am. Con - fi - te - or u - num ba - pti - sma, in re - mis - si - o -

45
nem pec - ca - to - - rum. Et ex - pe - cto re - sur - re - cti - o - nem mor - tu -

50
o - rum, et vi - tam ven - tu - -

55
1
ri, et vi - tam ven - tu - ri sæ - cu - li. A - men. sæ - cu -

60

Missa sopra Italia mia

Credo

Gasparo Alberti (1480-c.1560)

Quintus (part 4 of 5)

Il primo libro delle messe (Scotto press, Venice, 1549)

Pa - trem om - ni - po - ten - tem, fa - cto - rem cae - li et ter -
- ra, vi - si - bi - li - um om - ni - um et in - vi - si - bi - li -
um, et in - vi - si - bi - li - um. Et in u - num Do - mi - num
Je - sum Chri - stum, Fi - li - um De - i u - ni - ge - ni - tum, et
- ex Pa - tre na - tum an - te om - ni - a sae - cu - la, an -
te om - ni - a sae - cu - la. De - um de De - o, lu - men de lu - mi -
ne, lu - men de lu - mi - ne, De - um ve - rum de De - o ve -
ro, de De - o ve - ro, Ge - ni - tum, non fa - ctum,
con - sub - stan - ti - a - lem Pa - tri: per quem om - ni - a fa -
- cta sunt, per quem om - ni - a fa - cta sunt.

65 Qui pro - pter nos ho - mi - nes et pro - pter no - stram sa - lu - tem de - scen - dit -

70

de cae - lis, de - scen - dit de cae - lis. Et in - car -

75

na - tus est de Spi - ri - tu San - cto ex Ma - ri - a Vir - gi - ne: et ho - mo

80

85 fa - ctus est, et ho - mo fa - ctus est, et ho - mo fa - ctus est.

90

5

Cru - ci - fi - xus, Cru - ci - fi -

10

- xus e - ti - am pro no - bis sub Pon - ti - o Pi - la -

15

to: pas - sus, et se - pul - tus est. Et re - sur - re - xit ter - ti - a

20

di - e, se - cun - dum scri - ptu - ras.

25

Et a - scen - dit in cae - lum: se - det ad dex - te - ram Pa -

30

35

tris. Et i - te - rum ven - tu - rus est, ven - tu - rus est cum

40

glo - ri - a ju - di - ca - re vi - vos et mor - tu - os, vi - vos et mor - tu - os: cu - jus Re -

45 50 6/2

gni non e - rit fi - nis, cu-jus Re-gni non e - rit fi-nis, non e - rit _____ fi - nis.

4 5 3 10

Et in Spi - ri - tum san-ctum Do -

15

mi - - num, et vi - vi - fi - can - tem: qui ex Pa-tre, Fi - li - o - que

20

pro-ce - dit. Qui cum Pa-tre, et Fi - li - o si - mul a - do - ra - tur et con - glo -

25 30

ri - fi - ca-tur: qui lo - cu - tus est per Pro - phe - tas, qui lo - cu - tus est per Pro -

35

phe - tas. Et u - nam, san-ctam, Ca - tho - li - cam et a - po - sto - li - cam Ec - cle - si - am.

40

Con - fi - te - or u - num ba - pti - sma, in re - mis - si - o - nem pec - ca - to - rum, in re - mis - si -

45 50

o - nem pec - ca - to - rum. Et ex - pe - cto, Et ex - pe - cto re - sur - re - cti - o -

55

nem mor - tu - o - rum, et vi - tam ven - tu - ri sæ - cu - li. A - men.

2 60

ven - tu - ri sæ - cu - li. A - men. et vi - tam ven -

65 70

tu - ri sæ - cu - li. A - men. ven - tu - ri sæ - cu - li. A - men.

Missa sopra Italia mia

Credo

Gasparo Alberti (1480-c.1560)

Bassus (part 5 of 5)

Il primo libro delle messe (Scotto press, Venice, 1549)

Pa - trem om - ni - po - ten - tem, fa - cto-rem cae - li
et ter - rae, vi - si - bi - li - um om - ni - um et in - vi - si -
bi - - li - um. Et in u - num Do - mi - num Je - sum Chri -
- stum, Fi - li - um De - i u - ni - ge - ni - tum, et ex
Pa - tre na - tum an - te om - ni - a sae - cu - la.
De - um de De - o, lu - men de lu - mi - ne, De - um
ve - rum de De - o ve - ro, Ge - ni - tum,
non fa - ctum, con - sub - stan - ti - a - lem Pa - tri:
per quem om - ni - a fa - cta sunt. Qui pro - pter nos ho - mi - nes et
pro - pter no - stram sa - lu - tem de - scen - dit de cae - lis, de cae - lis.

1 80

Et in-car - na-tus est de Spi-ri - tu San - - cto ex

85 90

Ma-ri - a Vir - gi-ne: et ho-mo fa-ctus est, et ho-mo fa - ctus est.

3 5

Cru - ci - - fi - xus e - ti - am

10

pro - no - bis sub Pon - ti - o - Pi - la - to: pas - sus, -

15 20

- et se - pul - tus est. Et re - sur - re - xit ter - ti - a di - e, se - cun - dum

25

scri - - ptu - - ras. Et a - scen - dit

30

in cæ - lum: se - det ad dex - te - ram Pa - tris. Et i - te - rum ven - tu -

35

- rus est cum glo - ri - a ju - di - ca - re, cum glo - ri - a ju - di - ca -

40

re vi - vos et mor - tu - os: cu - jus Re - gni non e - rit fi -

45 50

nis, cu - jus Re - gni non e - rit fi - nis, non e - rit fi - nis, non e - rit fi - nis.

5

Et in - Spi - ri - tum san - ctum Do - mi - num, et vi - vi - fi - can - tem: qui

10 1

ex Pa-tre, Fi - li - o - que pro - ce - dit, et vi - vi - fi - can - tem:

15

qui ex Pa - tre, Fi - li - o - que pro - - ce - dit. Qui cum Pa - tre, et

20 25

Fi - li - o si - mul a - do - ra - tur et con - glo - ri - fi - ca - tur: qui lo - cu - tus est

30

per Pro - phe - tas, per Pro - phe - tas. Et u - nam, san - ctam, Ca -

35

tho - li - cam et a - po - sto - li - cam Ec - cle - si - am. Con - fi - te - or u - num ba - pti - sma,

40 45

u - num ba - pti - sma, in re - mis - si - o - nem pec - ca - to - rum, pec - ca -

50

to - rum. Et ex - pe - cto re - sur - re - cti - o - nem mor - tu - o -

55 2

rum, et vi - tam ven - tu - ri

60

ven - tu - ri sæ - cu - li. A - men. sæ - cu - li. A - men. ven - tu -

65 70

ri sæ - cu - li. A - men. sæ - cu - li. A - men.