

# Missa sopra Italia mia

Credo

Gasparo Alberti (1480-c.1560)

Cantus (part 1 of 5)

*Il primo libro delle messe* (Scotto press, Venice, 1549)

Pa - trem om - ni - po - ten - tem, fa - cto - rem cae - li et  
ter - rae, vi - si - bi - li - um om - ni - um et in - vi - si - bi - li - um.  
Et in u - num Do - mi - num Je - sum Chri - stum,  
Fi - li - um De - i u - ni - ge - ni - tum, et ex Pa - tre na -  
tum an - te om - ni - a sae - cu - la, an - te om - ni - a  
sae - cu - la. De - um de De - o, lu - men de lu - mi - ne,  
De - um ve - rum de De - o ve - ro, Ge - ni - tum, non fa -  
ctum, con - sub - stan - ti - a - lem Pa - tri:  
per quem om - ni - a fa - cta sunt, per  
quem om - ni - a fa - cta sunt, per quem om - ni - a fa - cta

65 70

sunt. Qui pro-pter nos ho - mi - nes et pro-pter no - stram sa - lu - tem

75 1

de - scen-dit de cæ - lis. Et in - car -

80

na - tus est de Spi - ri - tu San - cto ex Ma - ri - a Vir - gi - ne: et

85 90

ho - mo fa - ctus est, et ho - mo fa - ctus est.

## CRUCIFIXUS [CANTUS TACET]

51

4 5

Et in Spi - ri - tum san - ctum Do - mi - num, et

10 15 1

vi - vi - fi - can - tem: qui ex Pa - tre, Fi - li - o - que

20

pro - ce - dit, qui ex Pa - tre, Fi - li - o - que pro - ce - dit. Qui cum Pa -

25 30

tre, et Fi - li - o si - mul a - do - ra - tur et con - glo - ri - fi - ca - tur: qui lo - cu -

35

tus est per Pro - phe - tas. Et u - nam, san - ctam, Ca - tho - li - cam et a - po - sto - li -

40

cam Ec - cle - si - am. Con - fi - te - or u - num ba - pti - sma, u - num ba - pti - sma,

45

in re-mis-si-o-nem, in re-mis-si-o-nem pec-ca-to-rum. Et

50

ex-pe-cto re-sur-re-cti-o-nem mor-tu-o-rum, et

2 55

60

vi-tam ven-tu-ri sæ-cu-li. A-men. et vi-tam

2 65 70

ven-tu-ri sæ-cu-li. A-men.

# Missa sopra Italia mia

## Credo

Gasparo Alberti (1480-c.1560)

Altus (part 2 of 5)

*Il primo libro delle messe* (Scotto press, Venice, 1549)

Pa - trem om - ni - po - ten - tem, fa - cto-rem cae - li et  
ter - - - rae, vi - si - bi - li - um om - ni - um et in - vi - si - bi - li -  
um, et in - vi - si - bi - li - um. Et in u - num Do - mi - num Je - -  
sum Chri - stum, Fi - li - um De - i u - ni - ge - ni - tum, Fi - li - um De - i  
u - ni - ge - ni - tum, et ex Pa - tre na - tum an - te om - ni - a sae - cu - - la.  
De - um de De - o, lu - men de lu - mi - ne, De - um ve - rum de  
De - o ve - ro, lu - men de lu - mi - ne, De - um ve - - - rum de  
De - o ve - - - ro, Ge - ni - tum, non  
fa - - ctum, con - sub - stan - ti - a - lem Pa - tri: per -

55



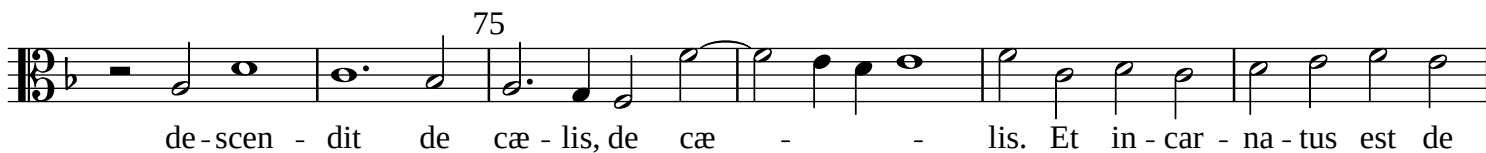
60



65



70



75



80

85



90



5



10



15

20



25



30

35

ven - tu - rus est cum glo - ri - a ju - di - ca - re, cum glo - ri - a ju -

40

di - ca - re vi - vos et mor - tu - os: cu - jus Re - gni non e - rit fi -

45

nis, cu - jus Re - gni non e - rit fi - nis, non e - rit fi - nis.

6  
2

50

Et in Spi - ri - tum san - ctum Do - mi - num, et vi - vi - fi -

10

can - tem: qui ex Pa - tre, Fi - li - o - que pro - ce - dit. Qui cum -

15

Pa - tre, et Fi - li - o si - mul a - do - ra - tur et con - glo -

20  
2

ri - fi - ca - tur: qui lo - cu - tus est per Pro - phe - tas, qui -

25

lo - cu - tus est per Pro - phe - tas. Et u - nam, san - ctam, Ca - tho - li - cam et

30

35

a - po - sto - li - cam Ec - cle - si - am. Con - fi - te - or u - num ba - pti - sma, in

40

45

re - mis - si - o - nem pec - ca - to - rum. Et ex - pe - cto re - sur - re -

50

cti - o - nem, re - sur - re - cti - o - nem mor - tu - o - rum, et vi - tam

55

ven - - tu - ri sæ - cu - li. A - - men.\_\_\_\_\_

60 **1**

et vi - tam ven - tu - ri sæ - cu - li. A - men. et

65 70

vi - tam ven - tu - ri\_\_\_\_\_ sæ - cu - - li. A - men.

# Missa sopra Italia mia

Credo

Gasparo Alberti (1480-c.1560)

Tenor (part 3 of 5)

*Il primo libro delle messe* (Scotto press, Venice, 1549)

Pa - trem om - ni - po - ten - tem, Pa - trem om - ni - po - ten - tem, fa -  
cto - rem cae - li et ter - rae, vi - si - bi - li - um om - ni - um et in -  
vi - si - bi - li - um, in - vi - si - bi - li - um. Et in u - num Do - mi - num Je - sum Chri - stum, Fi -  
li - um De - i u - ni - ge - ni - tum, u - ni - ge - ni - tum, et ex Pa - tre na - tum an - te -  
\_ om - ni - a sae - cu - la, De - um de De - o, lu - men de lu - mi -  
ne, lu - men de lu - mi - ne, De - um ve - rum de De - o ve -  
- ro, De - um ve - rum, De - um ve - rum de De - o ve - ro,  
Ge - ni - tum, non fa - ctum, con - sub - stan - ti - a - lem Pa - tri: per  
quem om - ni - a fa - cta sunt, per quem om - ni - a fa - cta  
sunt. Qui pro - pter nos ho - mi - nes et



70

pro-pter no - stram sa - lu - tem de - scen - dit de cae - lis, de -

75

scen - dit de cae - lis. Et in - car - na - tus est de Spi - ri - tu San -

80

cto, de Spi - ri - tu San - cto, de Spi - ri - tu San - cto ex Ma - ri - a Vir -

85

90

gi - ne: et ho - mo fa - ctus est, et ho - mo fa - ctus est.

3

5

Cru - ci - fi - xus e - ti - am pro no -

10

15

bis sub Pon - ti - o Pi - la - to: pas - sus, et se - pul - tus est.

20

3

Et re - sur - re - xit ter - ti - a di - e, se - cun - dum

25

30

scri - ptu - ras. Et a - scen - dit in cae - lum: se - det ad dex - te - ram Pa - tris. Et

35

i - te - rum ven - tu - rus est cum glo - ri - a ju - di - ca -

40

1

re, cum glo - ri - a ju - di - ca - re vi - vos et mor -

45 6/2 50

- tu - os: cu - jus Re-gni non e - rit fi - nis, Re - gni non e - rit fi - nis.

Et in Spi - ri - tum san - ctum Do - mi - - - num, et vi - vi -

10  
fi - - can - tem, Et in Spi - ri - tum san - ctum Do - mi - num,

15  
et vi - vi - fi - can - tem, qui ex Pa - tre, Fi - li - o -

20  
que pro - ce - dit. Qui cum Pa - tre, et Fi - li - o si - mul a - do - -

25  
ra - tur et con - glo - ri - fi - ca - tur: qui lo - cu - - tus est per Pro -

30  
phe - tas. Et u - nam, san - ctam, Ca - tho - li - cam et a - po - sto - li - cam Ec -

40  
cle - si - am. Con - fi - te - or u - num ba - pti - sma, in re - mis - si - o -

45  
nem pec - ca - to - - rum. Et ex - pe - cto re - sur - re - cti - o - nem mor - tu -

50  
o - rum, et vi - tam ven - tu - -

55  
1  
ri, et vi - tam ven - tu - ri sæ - cu - li. A - men. sæ - cu -

60

65 70

li. A - men. sæ - cu - li. A - men.

The image shows a musical score for a tenor part. It consists of a single staff with a treble clef and a key signature of one flat (B-flat). The music is written in a style that combines vocal notation with piano accompaniment. The lyrics are: "li. A - men. sæ - cu - li. A - men." The score includes measure numbers 65 and 70. There are some markings above the staff, possibly indicating phrasing or breath marks. The music ends with a double bar line.

# Missa sopra Italia mia

## Credo

Gasparo Alberti (1480-c.1560)

Quintus (part 4 of 5)

*Il primo libro delle messe* (Scotto press, Venice, 1549)

Pa - trem om - ni - po - ten - tem, fa - cto - rem cae - li et ter -  
- ra, vi - si - bi - li - um om - ni - um et in - vi - si - bi - li -  
um, et in - vi - si - bi - li - um. Et in u - num Do - mi - num  
Je - sum Chri - stum, Fi - li - um De - i u - ni - ge - ni - tum, et  
- ex Pa - tre na - tum an - te om - ni - a sae - cu - la, an -  
te om - ni - a sae - cu - la. De - um de De - o, lu - men de lu - mi -  
ne, lu - men de lu - mi - ne, De - um ve - rum de De - o ve -  
ro, de De - o ve - ro, Ge - ni - tum, non fa - ctum,  
con - sub - stan - ti - a - lem Pa - tri: per quem om - ni - a fa -  
- cta sunt, per quem om - ni - a fa - cta sunt.

65 Qui pro - pter nos ho - mi - nes et pro - pter no - stram sa - lu - tem de - scen - dit -

70

de cae - lis, de - scen - dit de cae - lis. Et in - car -

75

na - tus est de Spi - ri - tu San - cto ex Ma - ri - a Vir - gi - ne: et ho - mo

80

85 fa - ctus est, et ho - mo fa - ctus est, et ho - mo fa - ctus est.

90

5

Cru - ci - fi - xus, Cru - ci - fi -

10

- xus e - ti - am pro no - bis sub Pon - ti - o Pi - la -

15

to: pas - sus, et se - pul - tus est. Et re - sur - re - xit ter - ti - a

20

di - e, se - cun - dum scri - ptu - ras.

25

Et a - scen - dit in cae - lum: se - det ad dex - te - ram Pa -

30

35

tris. Et i - te - rum ven - tu - rus est, ven - tu - rus est cum

40

glo - ri - a ju - di - ca - re vi - vos et mor - tu - os, vi - vos et mor - tu - os: cu - jus Re -

45 50 55 60 65 70

gni non e - rit fi - nis, cu-jus Re-gni non e - rit fi-nis, non e - rit \_\_\_\_\_ fi - nis.

Et in Spi - ri - tum san-ctum Do -

mi - - num, et vi - vi - fi - can - tem: qui ex Pa-tre, Fi - li - o - que

pro-ce - dit. Qui cum Pa-tre, et Fi - li - o si - mul a - do - ra - tur et con - glo -

ri - fi - ca-tur: qui lo - cu - tus est per Pro - phe - tas, qui lo - cu - tus est per Pro -

phe - tas. Et u - nam, san-ctam, Ca - tho - li - cam et a - po - sto - li - cam Ec - cle - si - am.

Con - fi - te - or u - num ba - pti - sma, in re - mis - si - o - nem pec - ca - to - rum, in re - mis - si -

o - nem pec - ca - to - rum. Et ex - pe - cto, Et ex - pe - cto re - sur - re - cti - o -

nem mor - tu - o - rum, et vi - tam ven - tu - ri sæ - cu - li. A - men.

ven - tu - ri sæ - cu - li. A - men. et vi - tam ven -

tu - ri sæ - cu - li. A - men. ven - tu - ri sæ - cu - li. A - men.

# Missa sopra Italia mia

Credo

Gasparo Alberti (1480-c.1560)

Bassus (part 5 of 5)

*Il primo libro delle messe* (Scotto press, Venice, 1549)

Pa - trem om - ni - po - ten - tem, fa - cto-rem cae - li  
et ter - rae, vi - si - bi - li - um om - ni - um et in - vi - si -  
bi - - li - um. Et in u - num Do - mi - num Je - sum Chri -  
- stum, Fi - li - um De - i u - ni - ge - ni - tum, et ex  
Pa - tre na - tum an - te om - ni - a sae - cu - la.  
De - um de De - o, lu - men de lu - mi - ne, De - um  
ve - rum de De - o ve - ro, Ge - ni - tum,  
non fa - ctum, con - sub - stan - ti - a - lem Pa - tri:  
per quem om - ni - a fa - cta sunt. Qui pro - pter nos ho - mi - nes et  
pro - pter no - stram sa - lu - tem de - scen - dit de cae - lis, de cae - lis.

1 80

Et in-car - na-tus est de Spi-ri - tu San - - cto ex

85 90

Ma-ri - a Vir - gi-ne: et ho-mo fa-ctus est, et ho-mo fa - ctus est.

3 5

Cru - ci - - fi - xus e - ti - am

10

pro - no - bis sub Pon - ti - o - Pi - la - to: pas - sus, -

15 20

- et se - pul - tus est. Et re - sur - re - xit ter - ti - a di - e, se - cun - dum

25

scri - - ptu - - ras. Et a - scen - dit

30

in cæ - lum: se - det ad dex - te - ram Pa - tris. Et i - te - rum ven - tu -

35

- rus est cum glo - ri - a ju - di - ca - re, cum glo - ri - a ju - di - ca -

40

re vi - vos et mor - tu - os: cu - jus Re - gni non e - rit fi -

45 50

nis, cu - jus Re - gni non e - rit fi - nis, non e - rit fi - nis, non e - rit fi - nis.

5

Et in - Spi - ri - tum san - ctum Do - mi - num, et vi - vi - fi - can - tem: qui



10 1

ex Pa-tre, Fi - li - o - que pro - ce - dit, et vi - vi - fi - can - tem:

15

qui ex Pa - tre, Fi - li - o - que pro - - ce - dit. Qui cum Pa - tre, et

20 25

Fi - li - o si - mul a - do - ra - tur et con - glo - ri - fi - ca - tur: qui lo - cu - tus est

30

per Pro - phe - tas, per Pro - phe - tas. Et u - nam, san - ctam, Ca -

35

tho - li - cam et a - po - sto - li - cam Ec - cle - si - am. Con - fi - te - or u - num ba - pti - sma,

40 45

u - num ba - pti - sma, in re - mis - si - o - nem pec - ca - to - rum, pec - ca -

50

to - rum. Et ex - pe - cto re - sur - re - cti - o - nem mor - tu - o -

55 2

rum, et vi - tam ven - tu - ri

60

ven - tu - ri sæ - cu - li. A - men. sæ - cu - li. A - men. ven - tu -

65 70

ri sæ - cu - li. A - men. sæ - cu - li. A - men.