

# Infelix ego

## Prima pars

Girolamo Savonarola (1452-1498)

Adrian Willaert (c.1490-1562)

Cantus (part 1 of 6)

Sextus tomus evangeliorum et piarum sentiarum (Nuremberg, 1555)

In - fe - lix e - go, o - mni - um au -  
xi - li - o de - sti - tu - tus, qui cae - lum ter - ram - que of - fen -  
di, qui cae - lum ter - ram - que of - fen - di, quo i - bo? quo -  
me ver - tam? ad quem fu - gi - am? quis me - i  
mi - se - re - bi - tur? quis me - i mi - se - re - bi - tur?  
Ad cae - lum o - cu - los le - va - re non au - de - o, qui - a  
e - i gra - vi - ter pec - ca - vi, in ter - ra re - fu - gi - um non in - ve - ni -  
o, qui - a e - i scan - da - lum fu - i. Quid i -  
gi - tur fa - ci - am? de - spe - ra - bo? Ab - sit, mi -  
se - ri - cors est De - us, pi - us est Sal - va - tor me - us, pi -  
us est Sal - va - tor me - us. So - lus i - gi - tur

80  
De - us re - fu - gi - um me - um, i - pse non de - spi - ci - et o -

85  
- pus su - um, non re - pel - let i - ma - gi - nem su - am,

90  
non re - pel - let i - ma - gi - nem su - am.

# Infelix ego

## Prima pars

Girolamo Savonarola (1452-1498)

Adrian Willaert (c.1490-1562)

Altus I (part 2 of 6)

Sextus tomus evangeliorum et piarum sentiarum (Nuremberg, 1555)

Mi - se - re - re me - i De - us.

Mi - se - re - re me - i De - us.

Mi - se - re - re me - i De - us. Mi - se - re -

45 - re me - i De - us. Mi - se - re - re

60 me - i De - us. Mi - se - re - re me - i

75 De - us. Mi - se - re - re me - i De - us.

85 5 90 1 95 Mi - se - re - re me - i De - us.

# Infelix ego

## Prima pars

Girolamo Savonarola (1452-1498)

Adrian Willaert (c.1490-1562)

Altus II (part 3 of 6)

Sextus tomus evangeliorum et piarum sentiarum (Nuremberg, 1555)

In - fe - lix e - go, o - mni-um au - xi - li - o de - sti -  
tu - tus, qui cæ - lum ter - ram - que of - fen - di, qui cæ - lum ter - ram -  
que of - fen - di, qui cæ - lum ter - ram - que of - fen - di,  
quo i - bo? quo me ver - tam? ad quem fu - gi - am?  
quis me - i mi - se - re - bi - tur? quis me - i mi - se - re - bi - tur?  
Ad cæ - lum o - cu - los le - va - re non au - de - o, qui - a e -  
i gra - vi - ter pec - ca - vi, in ter - ra re - fu - gi - um non in -  
ve - ni - o, qui - a e - i scan - da - lum fu - i. Quid i - gi - tur fa - ci -  
am? de - spe - ra - bo? Ab - sit, mi - se - ri - cors est  
De - us, pi - us est Sal - va - tor me - us, So - lus i -



80  
- gi-tur De - us re - fu - gi - um me - um, i - pse non de - spi - ci - et o -

85  
pus su - um, non re - pel - let i - ma - gi - nem su - am, non re - pel - let i -

90  
ma - gi - nem su - am, non re - pel - let i - ma - gi - nem su - am.

# Infelix ego

## Prima pars

Girolamo Savonarola (1452-1498)

Adrian Willaert (c.1490-1562)

Altus II (part 3 of 6)

Sextus tomus evangeliorum et piarum sentiarum (Nuremberg, 1555)

In - fe - lix e - go, o - mni-um au - xi - li - o de - sti -  
tu - tus, qui cæ - lum ter - ram - que of - fen - di, qui cæ - lum ter - ram -  
que of - fen - di, qui cæ - lum ter - ram - que of - fen - di,  
quo i - bo? quo me ver - tam? ad quem fu - gi - am?  
quis me - i mi - se - re - bi - tur? quis me - i mi - se - re - bi - tur?  
Ad cæ - lum o - cu - los le - va - re non au - de - o, qui - a e -  
i gra - vi - ter pec - ca - vi, in ter - ra re - fu - gi - um non in -  
ve - ni - o, qui - a e - i scan - da - lum fu - i. Quid i - gi - tur fa - ci -  
am? de - spe - ra - bo? Ab - sit, mi - se - ri - cors est  
De - us, pi - us est Sal - va - tor me - us, So - lus i -

80

- gi-tur De - us re - fu - gi - um me - um, i - pse non de - spi - ci - et o -

85

pus su - um, non re - pel - let i - ma - gi - nem su - am, non re - pel - let i -

90

95

ma - gi - nem su - am, non re - pel - let i - ma - gi - nem su - am.

# Infelix ego

## Prima pars

Girolamo Savonarola (1452-1498)

Adrian Willaert (c.1490-1562)

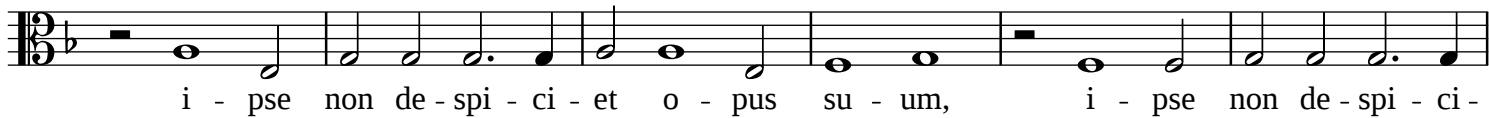
Altus III (part 4 of 6)

Sextus tomus evangeliorum et piarum sentiarum (Nuremberg, 1555)

In - fe - lix e - go, o - mni - um au - xi - li - o de -  
10 sti - tu - tus, qui cæ - lum ter - ram - que of - fen - di, qui cæ - lum ter -  
15 ram - que of - fen - di, quo i - bo? quo me ver - tam?  
20 25  
30 ad quem fu - gi - am? ad quem fu - gi - am? quis me - i mi -  
35 40 - se - re - bi - tur? Ad cæ - lum o - cu - los le - va - re non  
45 au - de - o, qui - a e - i gra - vi - ter pec - ca - vi, in ter - ra re -  
50 55 fu - gi - um non in - ve - ni - o, qui - a e - i scan - da - lum fu -  
60 i. Quid i - gi - tur fa - ci - am? de - spe - ra - bo? Ab -  
65 70 sit, mi - se - ri - cors est De - us, pi - us est Sal - va -  
75 tor me - us, So - lus i - gi - tur De - us re - fu - gi - um me - um,



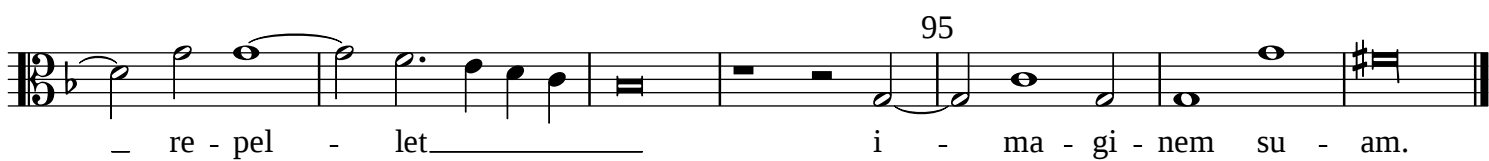
80



85



90



95

# Infelix ego

## Prima pars

Girolamo Savonarola (1452-1498)

Adrian Willaert (c.1490-1562)

Tenor (part 5 of 6)

Sextus tomus evangeliorum et piarum sentiarum (Nuremberg, 1555)

5  
In - fe - lix e - go, o -

10  
- mni-um au - xi - li - o de - sti - tu - tus, qui cæ -

15  
lum ter - ram - que of - fen - di, qui cæ - lum ter - ram - que of -

20  
fen - di, quo i - bo? quo me ver - tam? ad quem fu -

25  
- gi - am? quis me - i mi - se - re - bi - tur? quis me - i mi - se -

30  
re - bi - tur? Ad cæ - lum o - cu - los le - va -

35  
40  
- re non au - de - o, qui - a e - i gra - vi - ter pec - ca - vi,

45  
50  
qui - a e - i gra - vi - ter pec - ca - vi, in ter - ra re -

55  
60  
fu - gi - um non in - ve - ni - o, qui - a e - i scan - da - lum

60  
fu - i. Quid i - gi - tur fa - ci - am? de - spe - ra - bo? Ab -

65 70

- sit, mi - se - ri - cors est De - us, pi - us est Sal - va - tor me - us,

75

pi - us est Sal - va - tor me - us. So - lus i - gi-tur De - us re - fu -

80

- gi-um me - um, i - pse non de - spi - ci - et o - pus su - um,

85 90

non re - pel - let i - ma - gi-nem su - am, non re - pel - let i -

95

ma - gi-nem su - am, non re - pel - let i - ma - gi - nem su - am.

The image shows a musical score for a tenor part. It consists of five staves of music, each with a treble clef and a key signature of one flat (B-flat). The lyrics are written below the notes. The score is divided into measures, with measure numbers 65, 70, 75, 80, 85, and 90 indicated above the staves. The lyrics are: '- sit, mi - se - ri - cors est De - us, pi - us est Sal - va - tor me - us, pi - us est Sal - va - tor me - us. So - lus i - gi-tur De - us re - fu - gi-um me - um, i - pse non de - spi - ci - et o - pus su - um, non re - pel - let i - ma - gi-nem su - am, non re - pel - let i - ma - gi - nem su - am.' The music features various note values including quarter, eighth, and sixteenth notes, as well as rests and ties.

# Infelix ego

## Prima pars

Girolamo Savonarola (1452-1498)

Adrian Willaert (c.1490-1562)

Bassus (part 6 of 6)

Sextus tomus evangeliorum et piarum sentiarum (Nuremberg, 1555)

In - fe - lix e - go, o - mni-um  
au - xi - li - o de - sti - tu - tus, qui cæ - lum ter - ram - que  
of - fen - di, qui cæ - lum ter - ram - que of - fen - di, quo i - bo?  
quo me ver - tam? ad quem fu - gi - am? quis me -  
i mi - se - re - bi - tur? quis me - i mi - se - re - bi - tur?  
Ad cæ - lum o - cu - los le - va - re non au - de - o, qui - a  
e - i gra - vi - ter pec - ca - vi, in ter - ra re - fu - gi - um non in - ve - ni -  
o, qui - a e - i scan - da - lum fu - i. Quid i - gi - tur fa - ci - am?  
de - spe - ra - bo? Ab - sit, mi - se - ri - cors est De - us,  
pi - us est Sal - va - tor me - us, So - lus i - gi - tur De - us re -

## Infelix ego (bassus)

80  
fu - gi-um me - um, i - pse non de - spi - ci - et o - pus su -

85 90  
um, non re - pel - let i - ma - gi-nem su - am, non re - pel - let i -

95  
ma - gi-nem su - am, non re - pel - let i - ma - gi - nem su - am.