

# Mass for five voices

## Credo

William Byrd (c.1540-1623)

Superius (part 1 of 5)

Christ Church, Oxford Mus. 489-493 (London, 1592-3)



Pa - trem om - ni - po - ten - tem, fa - cto - rem cae - li et  
ter - rae, et ter - rae, et ter - rae, vi - si - bi - li - um  
om - ni - um et in - vi - si - bi - li - um. Et in u - num Do - mi -  
num Je - sum Chri - stum, Fi - li - um De - i u - ni - ge - ni - tum,  
et ex Pa - tre na - tum an - te om - ni - a sae - cu - la.  
lu - men de lu - mi - ne, de De - o ve - ro, Ge - ni - tum, non fa - ctum, con - sub - stan - ti - a - lem Pa - tri:  
per quem om - ni - a fa - cta sunt, per quem om - ni -  
a fa - cta sunt, fa - cta sunt. Et  
in - car - na - tus est de Spi - ri - tu San - cto ex Ma -

75 80

ri - a Vir - gi - ne: et ho - mo fa - ctus est, et

85

ho - mo fa - ctus est, fa - ctus est. Cru - ci - fi - xus e - ti - am

90

pro no - bis sub Pon - ti - o Pi - la - to: pas - sus, et se - pul -

95 100

- tus est. Et re - sur - re - xit ter - ti - a di - e, se - cun -

105

dum scri - ptu - ras. Et a - scen - dit in cæ - lum, cæ - lum:

110

se - det ad dex - te - ram Pa - tris. Et i - te - rum ven - tu - rus

115 120

est cum glo - ri - a ju - di - ca - re vi - vos et mor - tu - os: cu - jus re -

125

gni non e - rit fi - nis, non e - rit fi - nis,

2 130 5 135 5 140 2 145

Qui cum Pa - tre, et Fi - li - o si - mul a - do -

150

ra - tur, a - do - ra - tur, et con - glo - ri - fi - ca - tur, et

155

con - glo - ri - fi - ca - tur: qui lo - cu - tus est, qui lo - cu - tus est per Pro - phe -

160

- tas. Et u - nam, san - ctam, Ca - tho - li - cam

165 170

et a - po - sto - li - cam Ec - cle - si - am, et a - po - sto - li - cam Ec - cle - si - am. Con -

fi - te - or u - num ba - pti - sma, in re - mis - si - o - nem pec - ca - to - rum,

in re - mis - si - o - nem pec - ca - to - rum. Et ex - pe - cto

re - sur - re - cti - o - nem, re - sur - re - cti - o - nem mor - tu - o - rum,

et vi - tam ven - tu - ri sæ - cu - li, et vi - tam ven - tu - ri, et vi - tam

ven - tu - ri sæ - cu - li. A - - men. A - - men.

# Mass for five voices

## Credo

William Byrd (c.1540-1623)

Contratenor (part 2 of 5)

Christ Church, Oxford Mus. 489-493 (London, 1592-3)

1 5

Pa - trem om - ni - po - ten - tem, fa - cto - rem\_ cæ - -

10

li, fa - cto - rem cæ - li et ter - ræ, vi - si - bi - li - um

15

om - ni - um et in - vi - si - bi - li - um. Et in u - num Do - mi - num Je - sum

20 25

Chri - stum, Fi - li - um De - i u - ni - ge - ni - tum, et ex Pa - tre na -

30

tum an - te om - ni - a sæ - cu - la, an - te om - ni - a sæ - cu - la. De - um de De -

35

o, De - um ve - rum\_ de De - o ve - - ro, Ge - ni -

40

tum, non fa - ctum, con - sub - stan - ti - a - lem Pa - tri: per quem om - ni - a fa -

45 50

- - cta sunt, per quem om - ni - a fa - - cta sunt, fa - cta sunt, per -

55

- quem om - ni - a fa - - cta sunt. Qui pro - pter nos ho - mi -

60

nes et pro - pter no - stram sa - lu - - tem de - scen - dit, de - scen - dit

de cæ - - lis, de cæ - - lis.

80 Cru - ci - fi - xus e - ti-am pro no - bis

90 sub Pon - ti - o Pi-la - to: pas - sus, et se - pul - tus est, se - pul - tus

95 est. Et re - sur - re - xit ter - ti - a di - e, se - cun - dum

105 scri - ptu - ras. Et a - scen - dit in cæ - lum: se - det ad dex - te -

110 ram Pa - tris, Pa - tris. cum glo - ri -

115 a ju - di - ca - re vi - vos et mor - tu - os: cu - jus re -

120 - gni non e - rit fi - nis, cu - jus re - gni non e - rit fi -

130 nis, Et in Spi - ri - tum san - ctum Do - mi - num, et vi - vi - fi - can - tem, et

135 vi - vi - fi - can - tem: qui ex Pa - tre, Fi - li - o - que pro - ce -

140 - dit, pro - ce - dit. Qui cum Pa - tre, et Fi - li - o

145

150  
 si - mul a - do - ra - tur, a - do - ra - tur, et con - glo -

155  
 - ri - fi - ca - tur, et con - glo - ri - fi - ca - tur: qui lo - cu - tus est per Pro - phe -

160  
 - tas. Et u - nam, san - ctam, Ca - tho -

165  
 - li - cam et a - po - sto - li - cam Ec - cle - si - am, et a - po - sto - li -

170  
 cam Ec - cle - si - am. Con - fi - te - or u - num ba - pti -

175  
 sma in re - mis - si - o - nem, in re - mis - si - o - nem pec - ca - to - rum, pec - ca -

180  
 to - rum. Et ex - pe - cto re - sur - re - cti - o - nem, re -

185  
 sur - re - cti - o - nem mor - tu - o - rum, et vi - tam ven - tu - ri sæ - cu - li,

190  
 et vi - tam ven - tu - ri, et vi - tam ven - tu - ri sæ -

195  
 cu - li. A - men. A - men.

200

# Mass for five voices

## Credo

William Byrd (c.1540-1623)

Contratenor (part 2 of 5)

Christ Church, Oxford Mus. 489-493 (London, 1592-3)

Pa - trem om - ni - po - ten - tem, fa - cto - rem\_ cae - -  
li, fa - cto - rem cae - li et ter - ra, vi - si - bi - li - um  
om - ni - um et in - vi - si - bi - li - um. Et in u - num Do - mi - num Je - sum  
Chri - stum, Fi - li - um De - i u - ni - ge - ni - tum, et ex Pa - tre na -  
tum an - te om - ni - a sae - cu - la, an - te om - ni - a sae - cu - la. De - um de De -  
o, De - um ve - rum de De - o ve - - ro, Ge - ni -  
tum, non fa - ctum, con - sub - stan - ti - a - lem Pa - tri: per quem om - ni - a fa -  
- cta sunt, per quem om - ni - a fa - cta sunt, fa - cta sunt, per -  
- quem om - ni - a fa - cta sunt. Qui pro - pter nos ho - mi -  
nes et pro - pter no - stram sa - lu - - tem de - scen - dit, de - scen - dit

de cæ - - lis, de cæ - - lis.

80 Cru - ci - fi - xus e - ti-am pro no - bis

90 sub Pon - ti - o Pi-la - to: pas - sus, et se - pul - tus est, se - pul - tus

95 est. Et re - sur - re - xit ter - ti - a di - e, se - cun - dum

105 scri - ptu - ras. Et a - scen - dit in cæ - lum: se - det ad dex - te -

110 ram Pa - tris, Pa - tris. cum glo - ri -

115 a ju - di - ca - - re vi - vos et mor - tu - os: cu - jus re -

120 - gni non e - rit fi - nis, cu - jus re - gni non e - rit fi -

130 nis, Et in Spi - ri - tum san - ctum Do - mi - num, et vi - vi - fi - can - tem, et

135 vi - vi - fi - can - - - tem: qui ex Pa - tre, Fi - li - o - que pro - ce -

140 - dit, pro - ce - - - dit. Qui cum Pa - tre, et Fi - li - o

145



150  
 si - mul a - do - ra - tur, a - do - ra - tur, et con - glo -

155  
 - ri - fi - ca - tur, et con - glo - ri - fi - ca - tur: qui lo - cu - tus est per Pro - phe -

160  
 - tas. Et u - nam, san - ctam, Ca - tho - li - cam

165  
 et a - po - sto - li - cam Ec - cle - si - am, et a - po - sto - li - cam Ec - cle - si - am. Con -

175  
 fi - te - or u - num ba - pti - sma in re - mis - si - o - nem, in re -

180  
 mis - si - o - nem pec - ca - to - rum, pec - ca - to - rum. Et ex - pe - cto

185  
 re - sur - re - cti - o - nem, re - sur - re - cti - o - nem mor - tu - o - rum, et vi - tam

190  
 ven - tu - ri sæ - cu - li, et vi - tam ven - tu - ri, et vi - tam ven -

200  
 tu - ri sæ - cu - li. A - men. A - men.

# Mass for five voices

## Credo

William Byrd (c.1540-1623)

Tenor I (part 3 of 5)

Christ Church, Oxford Mus. 489-493 (London, 1592-3)

Pa - trem om - ni - po - ten - tem, fa - cto - rem cae -  
li et ter - rae, vi - si - bi - li - um om - ni - um et in - vi -  
- si - bi - li - um. Et in u - num Do - mi - num Je - sum Chri -  
stum, Fi - li - um De - i u - ni - ge - ni - tum, et ex Pa - tre na -  
- tum an - te om - ni - a sae - cu - la, sae - cu - la lu - mi - ne  
lu - mi - ne, de lu - mi - ne, Ge - ni - tum, non fa - ctum,  
con - sub - stan - ti - a - lem Pa - tri: per quem om - ni - a fa -  
- cta sunt, per quem om - ni - a fa - cta sunt, fa - cta sunt.  
Et in - car - na - tus est de Spi - ri -  
tu San - cto ex Ma - ri - a Vir - gi - ne: et ho - mo

fa - ctus est, et ho - mo fa - ctus est, fa - ctus est, et ho - mo fa -  
 ctus est, fa - ctus est. Cru - ci - fi - xus e - ti - am pro  
 no - bis sub Pon - ti - o Pi - la - to: pas - sus, et se - pul - tus est,  
 se - pul - tus est. Et re - sur - re - xit ter - ti - a di - e,  
 se - cun - dum scri - ptu - ras. Et a - scen - dit in cae - lum: se -  
 det ad, se - det ad dex - te - ram Pa - tris, Pa - tris.  
 Et i - te - rum ven - tu - rus est vi - vos et mor - tu - os: cu -  
 - jus re - gni non e - rit, non e - rit fi - nis, non  
 e - rit fi - nis, Et in Spi - ri - tum san - ctum Do -  
 mi - num, et vi - vi - fi - can - tem: qui ex Pa - tre, Fi - li -  
 o - que pro - ce - dit, pro - ce - dit.  
 Et u - nam, san - ctam, Ca - tho - li - cam et a - po -

8 170  
sto - li - cam Ec - cle - si - am, et a - po - sto - li - cam Ec - cle - si - am. Con - fi - te - or

8 175 1  
u - num ba - pti - sma in re - mis - si - o - nem pec - ca - to - rum,

8 180  
pec - ca - to - rum. Et ex - pe - cto re - sur - re - cti - o -

185 190  
nem, re - sur - re - cti - o - nem mor - tu - o - rum, et vi - tam ven - tu - ri sæ - cu -

8 195  
li, et vi - tam ven - tu - ri sæ - cu - li, et vi - tam ven - tu - ri sæ - cu -

8 200  
li, sæ - cu - li. A - men. A - men.

# Mass for five voices

## Credo

William Byrd (c.1540-1623)

Tenor I (part 3 of 5)

Christ Church, Oxford Mus. 489-493 (London, 1592-3)

Pa - trem om - ni - po - ten - tem, fa - cto - rem cae -  
li et ter - raë, vi - si - bi - li - um om - ni - um et in - vi -  
- si - bi - li - um. Et in u - num Do - mi - num Je - sum Chri -  
stum, Fi - li - um De - i u - ni - ge - ni - tum, et ex Pa - tre na -  
- tum an - te om - ni - a sæ - cu - la, sæ - cu - la. lu - men de  
lu - mi - ne, de lu - mi - ne, Ge - ni - tum, non fa - ctum,  
con - sub - stan - ti - a - lem Pa - tri: per quem om - ni - a fa -  
- cta sunt, per quem om - ni - a fa - cta sunt, fa - cta sunt.  
Et in - car - na - tus est de Spi - ri -  
tu San - cto ex Ma - ri - a Vir - gi - ne: et ho - mo

80  
 fa - ctus est, et ho - mo fa - ctus est, fa - ctus est, et ho - mo fa -

85  
 - ctus est, fa - ctus est. Cru - ci - fi - xus e - ti - am pro

90  
 no - bis sub Pon - ti - o Pi - la - to: pas - sus, et se - pul - tus est,

95  
 se - pul - tus est. Et re - sur - re - xit ter - ti - a di - e,

100  
 se - cun - dum scri - ptu - ras. Et a - scen - dit in cae - lum: se -

105  
 det ad, se - det ad dex - te - ram Pa - tris, Pa - tris.

110  
 Et i - te - rum ven - tu - rus est vi - vos et mor - tu - os: cu -

115 **2**  
 - jus re - gni non e - rit, non e - rit fi - nis, non

120  
 e - rit fi - nis, Et in Spi - ri - tum san - ctum Do -

125  
 - mi - num, et vi - vi - fi - can - tem: qui ex Pa - tre, Fi - li -

130  
 o - que pro - ce - dit, pro - ce - dit.

135  
**3 145 5 150 5 155 4**

160

Et u - nam, san - ctam, Ca - tho - li - cam et a - po -

165

sto - li - cam Ec - cle - si - am, et a - po - sto - li - cam Ec - cle - si - am. Con - fi - te - or

170

175 1

u - num ba - pti - sma in re - mis - si - o - nem pec - ca - to - rum,

180

pec - ca - to - rum. Et ex - pe - cto re - sur - re - cti - o -

185

190

nem, re - sur - re - cti - o - nem mor - tu - o - rum, et vi - tam ven - tu - ri sæ - cu -

195

li, et vi - tam ven - tu - ri sæ - cu - li, et vi - tam ven - tu - ri sæ - cu -

200

li, sæ - cu - li. A - men. A - men.

# Mass for five voices

## Credo

William Byrd (c.1540-1623)

Tenor II (part 4 of 5)

Christ Church, Oxford Mus. 489-493 (London, 1592-3)

8 4 5 5 10  
vi - si - bi - li - um om - ni - um et in - vi -

15  
- si - bi - li - um. Et in u - num Do - mi - num Je - sum Chri - stum,

20 25  
Fi - li - um De - i u - ni - ge - ni - tum, et ex Pa - tre na - tum an -

30  
te om - ni - a sæ - cu - la. De - um de De - o, De -

35 40  
um ve - rum Ge - ni - tum, non fa - ctum, con - sub -

45  
stan - ti - a - lem Pa - tri: per quem om - ni - a fa - cta

50  
sunt, per quem om - ni - a fa - cta sunt, fa - cta sunt, fa -

55 60  
- cta sunt. Qui pro - pter nos ho - mi - nes et pro - pter no - stram

65  
sa - lu - tem de - scen - dit de cæ - lis.

70  
Et in - car - na - tus est de Spi - ri - tu San - cto ex Ma -

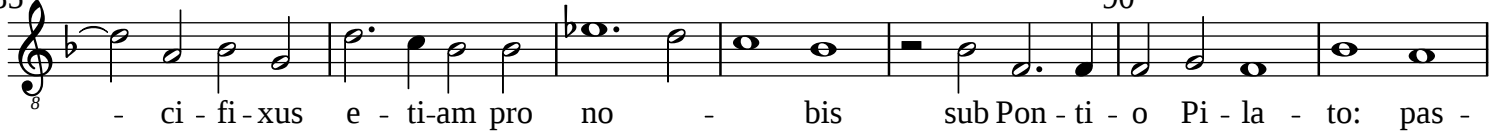
75  
ri - a Vir - gi - ne, Vir - gi - ne: et ho - mo fa - ctus est, et



80



85



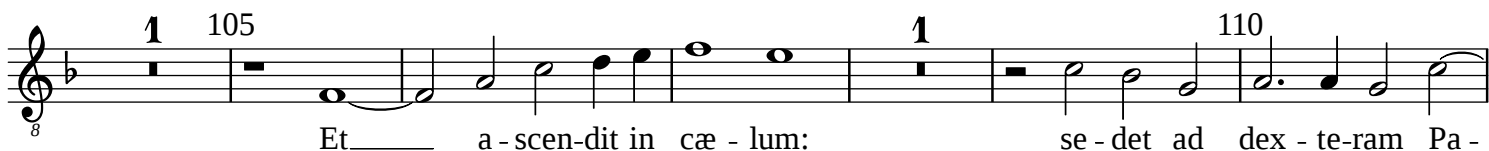
90



95



100



105

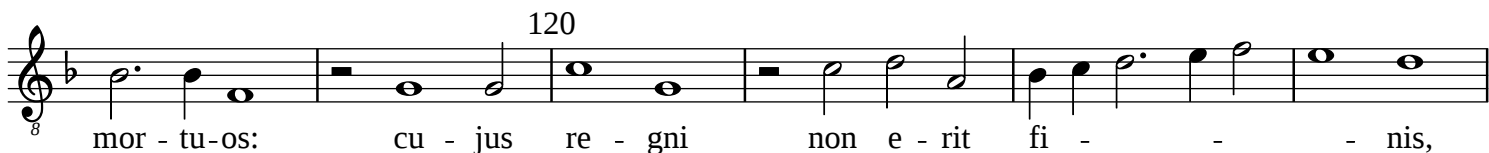
1

110



115

2



120



125

2

130

5

135

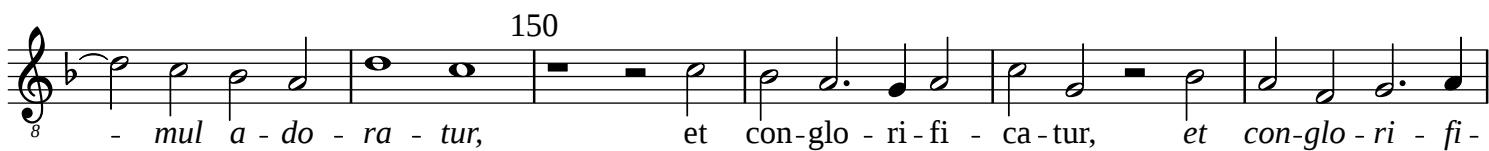
5

140

2



145



150



155

160



165

8 sto - li - cam Ec - cle - si - am, et a - po - sto - li - cam Ec - cle - si - am. Con -

170

8 fi - te - or u - num ba - pti - sma in re - mis - si - o - nem pec - ca - to - rum,

175

8 in re - mis - si - o - nem pec - ca - to - rum. Et ex - pe -

180

8 cto re - sur - re - cti - o - nem mor - tu - o - rum,

185

190 1 et vi - tam ven - tu - ri sæ - cu - li, et vi - tam ven - tu -

195

8 - ri sæ - cu - li, sæ - cu - li. A - men. A - men.\_\_\_\_\_

200

# Mass for five voices

## Credo

William Byrd (c.1540-1623)

Tenor II (part 4 of 5)

Christ Church, Oxford Mus. 489-493 (London, 1592-3)

vi - si - bi - li-um om - ni - um et in - vi -

- si - bi - li - um. Et in u - num Do - mi-num Je - sum Chri - stum,

Fi - li-um De - i u - ni - ge - ni-tum, et ex Pa - tre na-tum an -

te om - ni-a sæ - cu - la. De - um de De - o, De -

um ve - rum Ge - ni-tum, non fa - ctum, con - sub -

stan - ti - a - lem Pa - tri: per quem om - ni-a fa - cta

sunt, per quem om - ni-a fa - cta sunt, fa - cta sunt, fa -

- cta sunt. Qui pro - pter nos ho - mi-nes et pro-pter no-stram

sa - lu - tem de - scen - dit de cæ - lis.

Et in - car - na - tus est de Spi - ri-tu San - cto ex Ma -

75



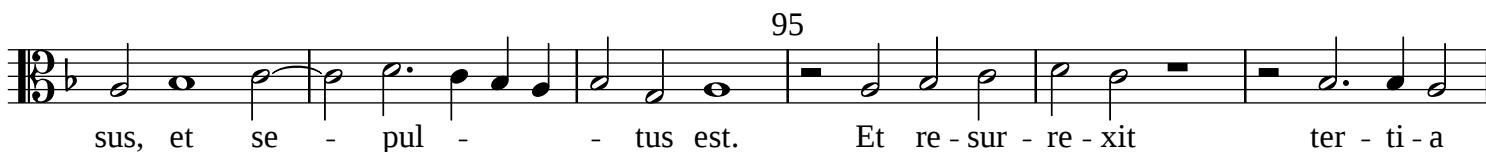
80



85



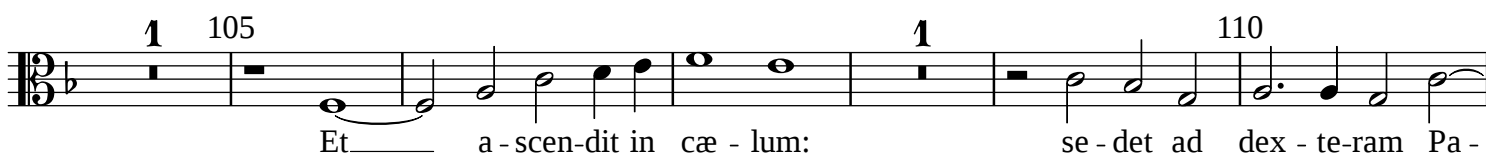
90



95



100



1

105

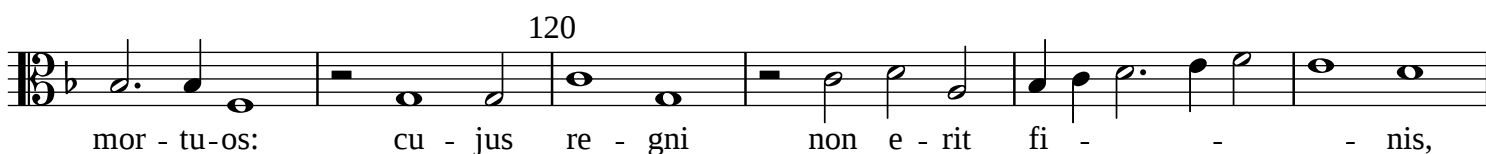
1

110



115

2



120



125

2

130

5

135

5

140

2



145



150

155  
 ca - tur: qui lo - cu - tus est per Pro - phe - - tas. Et

160  
 u - nam, san - - ctam, Ca - tho - li - cam et a - po -

165  
 sto - li - cam Ec - cle - si - am, et a - po - sto - li - cam Ec - cle - si - am. Con -

170  
 fi - te - or u - num ba - pti - sma in re - mis - si - o - nem pec - ca - to - rum,

175  
 in re - mis - si - o - nem pec - ca - to - rum. Et ex - pe -

180  
 cto re - sur - re - cti - o - nem mor - tu - o - - rum,

185  
 et vi - tam ven - tu - ri sæ - cu - li, et vi - tam ven - tu -

190  
 ri sæ - cu - li, sæ - - cu - li. A - men. A - men.

195  
 200

# Mass for five voices

## Credo

William Byrd (c.1540-1623)

Bassus (part 5 of 5)

Christ Church, Oxford Mus. 489-493 (London, 1592-3)

vi - si - bi - li - um om - ni - um

15 Et in u - num Do - mi - num Je - sum Chri - - - stum, Fi -

20 - li - um De - i u - ni - ge - ni - tum, et ex Pa - tre na - tum an -

25 - te om - ni - a sæ - cu - la. lu - men de lu - mi - ne, de

30 De - o ve - - - - ro, Ge - ni - tum, non fa - ctum,

35 con - sub - stan - ti - a - lem Pa - tri: per quem om - ni - a fa -

40 cta sunt, per quem om - ni - a fa - cta sunt. Qui pro -

45 pter nos ho - mi - nes et pro - pter no - stram sa - lu - - - tem de -

50 scen - dit, de - scen - dit de cæ - - - lis, de cæ - - - lis.

55 Cru - ci - fi - xus e - ti - am pro no - bis

90 **1** pas - sus, et se - pul - tus est. 95 Et re-sur - re-xit

100 ter - ti - a di - e, se - cun - dum, se - cun - dum scri - ptu - ras.

105 Et a - scen - dit in cæ - lum: 110 se - det ad dex - te - ram Pa - tris.

115 cum glo - ri - a ju - di - ca - re vi - vos et mor - tu -

120 os: cu - jus re - gni non e - rit fi - nis, 125 non e - rit fi -

130 nis. Et in Spi - ri - tum san - ctum Do - mi - num, et vi - vi - fi -

135 can - tem: qui ex Pa - tre, Fi - li - o - que pro - ce - dit.

140 Et u - nam, san -

165 ctam, Ca - tho - li - cam et a - po - sto - li -

170 cam Ec - cle - si - am. 175 Et ex - pe - cto re - sur -

185 re - cti - o - nem, 190 re - sur - re - cti - o - nem mor - tu - o - rum,

et vi - tam ven - tu - ri sæ - cu - li, et vi - tam ven - tu - ri sæ - cu - li, ven -  
tu - ri sæ - cu - li. A - - - men. A - men.

195

200

Detailed description: This image shows a musical score for a bass voice part in a Credo. The score is written on two staves in bass clef with a key signature of one flat (B-flat). The first staff contains measures 195 through 199. The lyrics are: "et vi - tam ven - tu - ri sæ - cu - li, et vi - tam ven - tu - ri sæ - cu - li, ven -". The second staff contains measures 200 through 204. The lyrics are: "tu - ri sæ - cu - li. A - - - men. A - men.". Measure 200 begins with a double bar line and a fermata over the first note. The music concludes with a double bar line and repeat dots at the end of the second staff.