

Ave Maria gratia plena

Ludwig Senfl (c.1486-1543)

Discantus I (part 1 of 6)

BSB Mus. MS 12 (1520s)



A - ve Ma - ri - a, a - ve Ma - ri - a, a - ve Ma - ri - a, a - ve Ma - ri - a, Ma - ri - a, a - ve Ma - ri - a, a - ve Ma - ri - a, gra - ti - a ple - na, Do - mi - nus te - cum, Do - mi - nus te - cum, Do - mi - nus te - cum, te - cum, te - cum, te - cum, Vir - go se - re - na, se - re - na, se - re - na. A - ve cu - jus con - cep - ti - o, so - lem - ni ple - na gau - di - o, so - lem - ni ple - na gau - di - o, cæ - le - sti - a, ter - re - stri - a, no - va re -

95

plet læ - ti - - - ti - a, cæ - le - sti - a, cæ -

100

le - sti - a, ter - re - stri - a, ter - re - stri - a, no - va re -

105

plet læ - - ti - - ti - a. A -

110

1 115 2

ve cu - jus na - ti - - vi - tas

120

1 125 1

130

so - lem - ni - tas, so - lem - ni - tas, ut lu - ci - fer lux

135 4 140

o - ri - ens, ut lu - ci - fer lux o - ri - ens, ut

145

150

lu - ci - fer lux o - ri - ens, ut lu - ci - fer lux o - ri - ens,

1 155 160

ve - rum so - lem præ - ve - ni - ens, ve - rum so - lem præ - ve - ni -

165

- ens, præ - ve - ni - ens, ve - rum so -

170

Secunda pars

1 175 1

lem præ - ve - - - ni - ens. A - ve ve -

180 3 185

ra hu - mi - li - tas, cu - jus an - nun - ti - a - ti -

190
o, cu - jus an - nun - ti - a - ti - o, no - stra, no -

195
- stra, no - stra, 1 200
no - stra fu - it re - dem -

205 1 210
- pti - o, no - stra fu - it re - dem - - pti - o,

215
no - stra fu - it re - dem - - pti - o. A - ve ve -

220 2 225
ra vir - gi - ni - tas, im - ma - cu - la - ta ca - sti -

1 230
tas, cu - jus pu - ri - fi - ca - ti -

2 235
o, no - stra fu - it pur - ga - ti - o,

240 245
pur - ga - ti - o. A - ve ve - ra vir - gi - ni -

250
tas, im - ma - cu - la - ta ca - sti - tas, cu - jus pu - ri - fi -

255
ca - ti - o, no - stra fu - it pur - ga - - ti -

260 1 265
o. A - ve, præ - cla - - ra om - - ni -

1 270 1
bus an - ge - li - cis vir - tu - - ti - bus,

275 **1** cu - jus as - sum - pti - o, 280 **4** 285 no - stra fu -

it glo - ri - fi - ca - ti - o, 290 no - stra fu - it glo - ri - fi - ca -

- ti - o, 295 **2** 300 glo - ri - fi - ca - ti - o, glo - ri - fi -

ca - ti - o, 305 # # # glo - ri - fi - ca - ti -

310 o, glo - ri - fi - ca - ti - o. O Ma - ter De - i, 315 **2** me - men -

320 to me - i, 325 me - men - to me - i. A - men. 330

Ave Maria gratia plena

Ludwig Senfl (c.1486-1543)

Discantus II (part 2 of 6)

BSB Mus. MS 12 (1520s)

2 5

A - ve Ma - ri - a, a - ve Ma - ri -

10

a, Ma -

15 1 20

ri - a, a - ve Ma - ri - a, a -

25 30

ve Ma - ri - a, a - ve Ma - ri - a, a - ve Ma - ri -

35 40

a, a - ve Ma - ri - a, Ma - ri - a, Ma -

45

ri - a, gra - ti - a ple - na, Do - mi - nus

50

te - cum, Do - mi - nus te - cum, Do - mi - nus te -

55 # 60

- cum, te - cum, Vir - go se - re -

65

na, Vir - go se - re - na. A - ve cu - jus con - cep -

70 1 75

- ti - o, a - ve cu - jus con - cep - ti -

80

o, so - lem - ni ple - na gau - di - o, so - lem - ni

85 1 90

ple - na gau - - di - o, cæ - le - sti - a, cæ - le - sti -

95 1

a, ter - re - stri - a, ter - re - stri - a, no - va re - plet læ - ti - ti - a, cæ -

100

le - sti - a, cæ - le - sti - a, cæ - le - sti - a, ter - re - stri - a, ter -

105 110

re - stri - a, no - va re - plet læ - ti - ti - a, læ - ti - ti -

115 1 120 3

a. A - ve cu - jus na - ti - vi - tas

125 130 4

No - stra fu - it so - lem - ni - tas,

135 # 140

ut lu - ci - fer lux o - ri - ens, ut lu - ci - fer lux

145

o - ri - ens, ut lu - ci - fer lux o - ri - ens, ut lu -

150 #

- ci - fer lux o - ri - ens, ve - rum

155 # 160

so - lem, ve - rum so - lem, ve - rum so -

165

lem præ - ve - ni - ens, præ - ve - ni - ens, præ - ve - ni - ens, præ - ve - ni -

170 Secunda pars

ens, præ-ve - ni-ens, præ - ve - - ni - ens. A - ve ve -

175 180

ra hu - mi - - li - tas, si - ne vi - ro fe - cun -

185

- di - tas, cu - jus an - nun - ti - a - ti - o, cu - jus an -

190

nun - ti - - a - - ti - o, no - stra, _____

195 200

no - stra, no - stra, _____ no - stra fu - it re -

205 1

dem - pti - o, no - stra fu - it re - dem-pti - o, no - stra fu - it

210 215

re-dem-pti - o, no - stra fu - it re - dem - - pti - o. _____

220

A - ve ve - ra vir - gi - ni - tas, _____ im - ma - cu -

225

la - - - ta ca - - - sti - tas,

230

cu - jus pu - ri - fi - ca - ti - o, _____ pu -

235

ri - - - fi - ca - - - ti - o, no - stra fu - it pur -

- ga - - - - - ti - o. A - ve ve -
 ra vir - gi - ni - tas, im - ma - cu - la - ta ca - sti - tas, cu -
 jus pu - ri - fi - ca - ti - o, no - stra fu - it pur - ga - ti -
 o. A - ve, præ - cla - ra om -
 - ni - bus an - ge - li - cis vir - tu - ti - bus, vir - tu - ti - bus,
 vir - tu - ti - bus, cu - jus as - sum - pti - o,
 as - sum - pti - o, cu - jus as - sum - pti - o, no - stra fu - it
 glo - ri - fi - ca - ti - o, no - stra fu - it glo -
 ri - fi - ca - ti - o, no - stra fu - it glo - ri - fi - ca - ti -
 o, glo - ri - fi - ca - ti - o, glo - ri - fi - ca - ti - o.
 - ti - o, glo - ri - fi - ca - ti - o, glo - ri - fi - ca - ti - o. O
 Ma - ter De - i, o Ma - ter De - i, me - men - to me -

325

330

i, me-men - to me - i. A - men.

Ave Maria gratia plena

Ludwig Senfl (c.1486-1543)

Contratenor (part 3 of 6)

BSB Mus. MS 12 (1520s)

A - ve Ma - ri - a, a - ve Ma - ri - a,
a, a - ve Ma - ri - a, a -
- ve Ma - ri - a, a -
ve Ma - ri - a, Ma - ri -
- a, a - ve Ma - ri -
- a, gra - ti - a ple - na, ple - na, Do -
- mi - nus te - cum, Do - mi - nus te - cum, Do - mi - nus te -
cum, Do - mi - nus te - cum, Vir -
go, Vir - go se - re - na. A - ve cu - jus con - cep -
- ti - o, a - ve cu - jus
con - cep - ti - o, so - lem - ni ple - na

gau - di - o, so - lem - ni ple - na gau - di - o, gau -
 di - o, cæ - le - sti - a, ter - re - stri - a, no - va re -
 plet læ - ti - ti - a, cæ - le - sti - a, cæ -
 le - sti - a, ter - re - stri - a, ter - re - stri - a, no -
 va re - plet læ - ti - ti - a. A - ve -
 jus - na - ti - vi -
 tas No - stra fu - it so - lem - ni - tas, ut
 lu - ci - fer lux o - ri - ens, ut lu - ci - fer lux o - ri - ens, ut lu -
 ci - fer lux o - ri - ens, ut lu - ci - fer lux o - ri -
 ens, ve - rum so - lem præ - ve - ni - ens, ve - rum so - lem præ -
 ve - ni - ens, ve - rum so - lem, ve - rum so - lem præ - ve - ni - ens, præ - ve - ni -
 ens, præ - ve - ni - ens, præ - ve - ni - ens, præ - ve - ni - ens, ve - rum

170 Secunda pars

so - lem prae - ve - ni - ens. A -

175 ve ve - ra hu - mi - li - tas, si - ne vi - ro -

185 **3** fe - cun - di - tas, cu - jus an - nun - ti - a -

195 - ti - o, no - stra, no - stra, no - stra, no -

200 stra fu - it re - dem - pti - o, no - stra fu -

210 it re - dem - pti - o, no - stra

215 fu - it re - dem - pti - o. A - ve ve - ra

220 vir - gi - ni - tas, **2** im - ma - cu - la - ta ca - sti - tas,

225 cu - jus **2** pu - ri - fi - ca - ti - o, cu - jus

230 pu - ri - fi - ca - ti - o, no - stra fu - it pur - ga - ti -

235 o, no - stra fu - it pur - ga - ti - o. A - ve ve - ra vir -

240 gi - ni - tas, im - ma - cu - la - ta ca - sti - tas, cu - jus pu - ri - fi -

245 250

ca - ti - o, no - stra fu - it pur - ga - ti - o.

A - ve, prae - cla - ra om - ni - bus an -

ge - li - cis, an - ge - li - cis, an - ge - li - cis vir - tu - ti - bus, vir -

tu - ti - bus, cu - jus as - sum - pti -

o, cu - jus as - sum - pti - o, no -

stra fu - it glo - ri - fi - ca - ti - o, no -

stra fu - it glo - ri - fi - ca - ti - o, no - stra

fu - it glo - ri - fi - ca - ti - o, glo - ri - fi - ca - ti - o,

glo - ri - fi - ca - ti - o, glo - ri - fi - ca - ti - o.

O Ma - ter De - i, o Ma - ter De -

i, me - men - to me - i, me - men - to me - i. A - - men.

Ave Maria gratia plena

Ludwig Senfl (c.1486-1543)

Contratenor (part 3 of 6)

BSB Mus. MS 12 (1520s)

A - ve Ma - ri - a, a - ve Ma - ri - a,
a, a - ve Ma - ri - a, a -
- ve Ma - ri - a, a -
ve Ma - ri - a, Ma - ri -
- a, a - ve Ma - ri -
- a, gra - ti - a ple - na, ple - na, Do -
- mi - nus te - cum, Do - mi - nus te - cum, Do - mi - nus te -
cum, Do - mi - nus te - cum, Vir -
go, Vir - go se - re - na. A - ve cu - jus con - cep -
- ti - o, a - ve cu - jus

75 80

con-cep-ti - o, con - cep - ti - o, so - lem - ni ple - na

85

gau - di - o, so - lem - ni ple - na gau - di - o, gau -

90

- di - o, cæ - le - sti - a, ter - re - stri - a, no - va re -

95 100

plet læ - ti - ti - a, cæ - le - sti - a, cæ -

105

le - sti - a, ter - re - stri - a, ter - re - stri - a, no -

110 115

va re - plet læ - ti - ti - a. A - ve cu -

120

jus na - ti - vi -

125 130

tas No - stra fu - it so - lem - ni - tas, ut

135

lu - ci - fer lux o - ri - ens, ut lu - ci - fer lux o - ri - ens, ut lu -

140 145

ci - fer lux o - ri - ens, ut lu - ci - fer lux o - ri -

150

ens, ve - rum so - lem præ - ve - ni - ens, ve - rum so - lem præ -

155

ve - ni - ens, ve - rum so - lem, ve - rum so - lem præ - ve - ni - ens, præ - ve - ni -

160

ens, præ - ve - ni - ens, præ - ve - ni - ens, præ - ve - ni - ens, ve - rum

165

so - lem præ - ve - ni - ens. A -

175

ve ve - ra hu - mi - li - tas, si - ne vi - ro -

180

fe - cun - di - tas, cu - jus an - nun - ti - a -

185 3

ti - o, no - stra, no - stra, no - stra, no -

195

200

stra fu - it re - dem - pti - o, no - stra fu -

205

it re - dem - pti - o, no - stra

210

fu - it re - dem - pti - o. A - ve ve - ra

215

220 2

vir - gi - ni - tas, im - ma - cu - la - ta ca - sti - tas,

225

2

230

cu - jus pu - ri - fi - ca - ti - o, cu - jus

Secunda pars

235
 pu - ri - fi - ca - ti - o, no - stra fu - it pur - ga - ti -

240
 o, no - stra fu - it pur - ga - ti - o. A - ve ve - ra vir -

245
 gi - ni - tas, im - ma - cu - la - ta ca - sti - tas, cu - jus pu - ri - fi -

250
 ca - ti - o, no - stra fu - it pur - ga - ti - o.

1 260
 A - ve, præ - cla - ra om - ni - bus an -

265
 ge - li - cis, an - ge - li - cis, an - ge - li - cis vir - tu - ti - bus, vir -

270
 tu - ti - bus, cu - jus as - sum - pti -

280
 o, cu - jus as - sum - pti - o, no -

285
 stra fu - it glo - ri - fi - ca - ti - o, no -

290
 stra fu - it glo - ri - fi - ca - ti - o, no -

295
 stra fu - it glo - ri - fi - ca - ti - o, no -

300
 fu - it glo - ri - fi - ca - ti - o, glo - ri - fi - ca - ti - o,

305 **2** 310

glo - ri - fi - ca - ti - o, glo - ri - fi - ca - ti - o.

2 315 **1** 320

O Ma - ter De - i, o Ma - ter De - i

325 330

i, me - men - to me - i, me - men - to me - i. A - men.

Ave Maria gratia plena

Ludwig Senfl (c.1486-1543)

BSB Mus. MS 12 (1520s)

Tenor I (part 4 of 6)

8 4 5 5 10 5 15 5 20
A - - - - -

25 30 35
ve - - - Ma - ri - - - - -

40 4 45 1
- - - a. - - - - - A - - - - - ve - - -

50 55 60
Ma - - - - ri - - - - -

65 4 70 5 75 5 80 5
- - - a. - - - - -

85 5 90 5 95 2 100
A - ve - - - - - Ma - ri - -

105 110 5 115 5 120 5 125 1
- - - - - a. - - - - -

130 1
A - ve Ma - ri - - a. - - - - - A - ve Ma - ri - - a.

135 5 140 5 145 5 150 5 155 5 160 2
A - - - - -

165 1 170 3 175 5
ve Ma - ri - - a. - - - - - -a. - - - - -
Secunda pars

180 5 185 5 190 5 195 5 200 5 205
A - - - - - ve Ma -

Ave Maria gratia plena: (tenor I)

Musical score for tenor I of "Ave Maria gratia plena". The score is written in treble clef with a key signature of one flat (B-flat). It consists of eight staves of music, each with a starting measure number (8, 220, 245, 255, 265, 285, 305, 325) and a corresponding measure number at the end of the staff. The lyrics are: "ri - - a. A - ve Ma - ri - - a. A - ve Ma - ri - - a. a. A - ve Ma - ri - - a. A - ve Ma - ri - - a. - a. A - ve Ma - ri - - a. - - a. A - ve Ma - ri - - a."

The score includes various musical notations such as rests, notes, and accidentals. It also features performance markings including fingerings (e.g., 5, 1, 2, 3, 4), breath marks (e.g., 210, 215, 225, 230, 235, 240, 250, 260, 270, 275, 280, 290, 295, 300, 310, 315, 320, 325, 330), and dynamic markings (e.g., ff , f). The time signature changes from 3/4 to 4/2 at measure 260.

Ave Maria gratia plena

Ludwig Senfl (c.1486-1543)

BSB Mus. MS 12 (1520s)

Tenor I (part 4 of 6)

4 5 5 10 5 15 5 20

25 30 35

ve Ma - ri - - - - -

40 4 45 1

a. A - - - - - ve

50 55 60

Ma - - - - ri - - - - -

65 4 70 5 75 5 80 5

a.

85 5 90 5 95 2 100

A - ve Ma - ri -

105 110 5 115 5 120 5 125 1

- - - - a.

130 1

A - ve Ma - ri - a. A - ve Ma - ri - a.

135 5 140 5 145 5 150 5 155 5 160 2

A - - -

165 1 170 3 175 5

ve Ma - ri - - a. -a.

180 5 185 5 190 5 195 5 200 5 205

A - - - ve Ma -

Ave Maria gratia plena: (tenor I)

ri - - a. A - ve Ma - ri - - a.
 220 A - ve Ma -
 245 ri - - a. A - ve Ma - ri - -
 255 a. A - ve Ma - ri - - a.
 265 A - ve Ma - ri - - a.
 285 A - ve Ma - ri - a.
 305 -a. A - ve Ma - ri -
 - - a. A - ve Ma - ri - - a.

Ave Maria gratia plena

Ludwig Senfl (c.1486-1543)

BSB Mus. MS 12 (1520s)

Tenor II (part 5 of 6)

8 4 5 5 10 5 15 A - ve Ma - ri -

8 20 1 25 - a, a - ve Ma - ri - a, Ma - ri - a,

8 30 1 a - ve Ma - ri - a, a - ve Ma - ri -

8 35 40 a, Ma - ri - a, gra - ti - a

8 45 1 50 ple - na, Do - mi - nus te - cum, Do - mi -

8 55 1 60 nus te - cum, Do - mi - nus te - cum, te -

8 65 70 1 75 cum, Vir - go se - re - na, Vir - go se - re - na;

8 80 - ti - o, so - lem - ni ple - na gau - di - o, so -

8 85 lem - ni ple - na gau - di - o, gau - di - o, cæ - le - sti -

Ave Maria gratia plena: (tenor II)

2
90

a, cæ-le-sti-a, ter-re-stri-a, ter-re-stri-a, no-va re-plet, no-va re-plet læ-ti-

95

- - - - ti-a, cæ-le-sti-a, cæ-le-sti-

100

a, ter-re-stri-a, ter-re-stri-a, no-va re-plet læ-

105

ti-ti-a, læ-ti-ti-a, læ-ti-ti-a. A-ve cu-jus

110

115

1 120 2

- na-ti-vi-tas, na-ti-vi-tas No-

125

130

-stra fu-it so-lem-ni-tas, ut lu-

135

ci-fer lux o-ri-ens, ut lu-ci-fer lux o-ri-ens,

140

1 145

lux o-ri-ens, ut lu-ci-fer lux o-ri-

150

ens, ut lu-ci-fer lux o-ri-ens, ve-rum so-lem,

155

160

ve-rum so-lem, ve-rum so-lem præ-ve-

165

-ni-ens, præ-ve-ni-ens, præ-ve-ni-ens, præ-ve-ni-ens, præ-

Secunda pars

170

1 175 5 180

ve-ni-ens, præ-ve-ni-ens. Si-



ne vi-ro fe-cun-di-tas, cu-jus an-nun-ti-a - ti-o, cu-jus an-nun-ti-a - ti-o, no-stra, no-stra fu-it re-dem- - - pti-o, re-dem- - - pti-o, re-dem- - - pti-o, no-stra fu-it re-dem- - - pti-o, re-dem- - - pti-o, A-ve ve-ra - vir-gi-ni-tas, im-ma-cu-la - ta ca - sti-tas, cu-jus pu - ri-fi-ca - ti-o, no-stra fu - it pur - ga - ti-o. A-ve ve-ra vir-gi-ni - tas, cu-jus pu - ri-fi-ca - ti-o, no-stra fu-it pur - ga - ti-o. A-ve, pra-e-cla -



265

8 - - - ra om - ni - bus an - ge - li - cis vir - tu - ti -

270

8 bus, an - ge - li - cis vir - tu - ti - bus, vir - tu - ti - bus, _____

275 4

280

8 cu - jus as - sum - - - - - pti - o,

285 4

290

8 no - stra fu - it glo - ri - fi - ca - ti - o, no - stra fu -

295

8 it glo - ri - fi - ca - ti - o, glo - ri - fi - ca - ti - o,

300 1 305 2

8 glo - ri - fi - ca - ti - o.

310

8 glo - ri - fi - ca - - - - - ti - o.

2 315 1 320

8 O Ma - ter De - - - - i, me - men - to me - i,

325 330

8 me - men - to, me - men - to me - i. A - men.

Ave Maria gratia plena

Ludwig Senfl (c.1486-1543)

BSB Mus. MS 12 (1520s)

Tenor II (part 5 of 6)

4 5 5 10 5 15
A - ve Ma - ri - a,

20 1 25
- a, a - ve Ma - ri - a, Ma - ri - a,

30 1
a - ve Ma - ri - a, a - ve Ma - ri -

35 40
a, Ma - ri - a, gra - ti - a

45 1
ple - na, Do - mi - nus te - cum, Do - mi -

50 1 55
nus te - cum, Do - mi - nus te - cum, te -

60 1 65
cum, Vir - go se - re - na, Vir - go se - re - na;

70 1 75
A - ve cu - jus con - cep -

80
- ti - o, so - lem - ni ple - na gau - di - o, so -

85



90

95



100



105



110

115

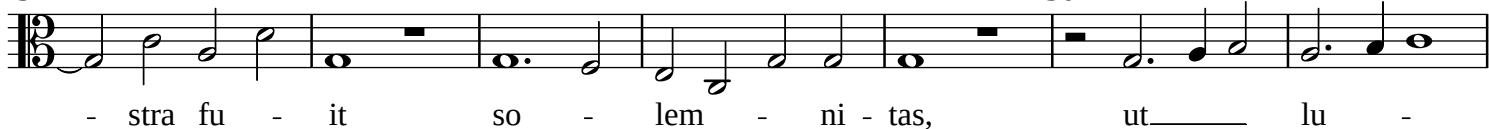


1 120 2



125

130

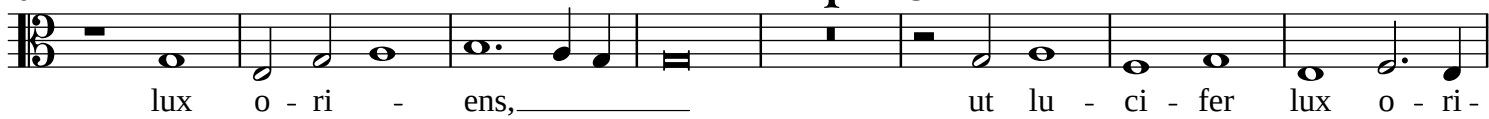


135

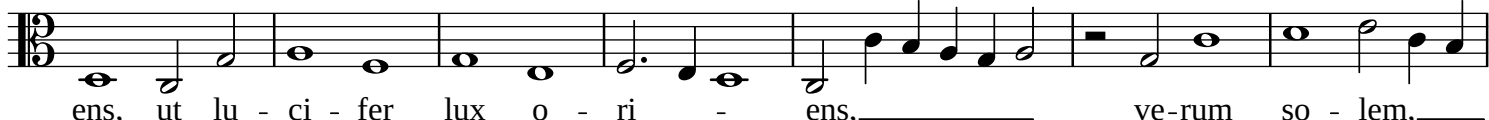


140

1 145



150



155

160



165

- ni-ens, præ - ve - ni-ens, præ - ve - ni - ens, præ - ve - ni - ens, præ -

Secunda pars

170 1 175 5 180

ve - ni - ens, præ - ve - ni - ens. Si -

185

ne vi - ro fe - cun - di - tas, cu - jus an - nun - ti - a -

190

- ti - o, cu - jus an - nun - ti - a - ti - o,

195 200

no - stra, no - - stra fu - - it

205

re - dem - - - - - pti - o, re - dem - - - - - pti - o, re -

210

dem-pti - o, re - dem-pti - o, no - stra fu - it re-dem-pti -

215 220

o, re-dem-pti - o. A - ve ve - ra

225

- vir - gi - ni - tas, im - ma - cu - la -

230 1

- ta ca - sti - tas, cu - jus pu -

235 1

ri - fi - ca - ti - o, no - stra fu -

240

245



it pur - ga - ti - o. A - ve ve - ra vir - gi - ni -

2 250

255



tas, cu - jus pu - ri - fi - ca - ti - o, no - stra fu - it



pur - ga - ti - o. A - ve, prae - cla -

265



- ra om - ni - bus an - ge - li - cis vir - tu - ti -

270

275

4



bus, an - ge - li - cis vir - tu - ti - bus, vir - tu - ti - bus,

280

285

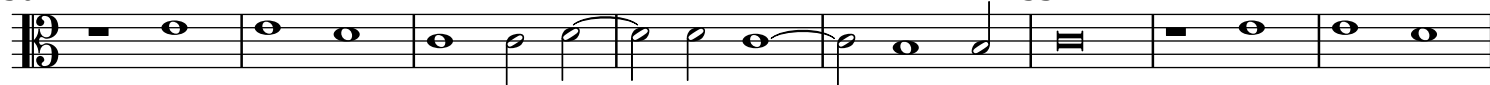
4



cu - jus as - sum - - - - - pti - o,

290

295

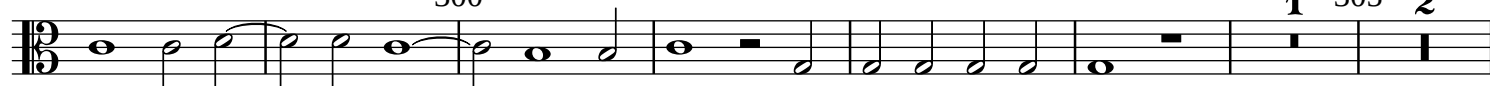


no - stra fu - it glo - ri - fi - ca - ti - o, no - stra fu -

300

1 305

2



it glo - ri - fi - ca - ti - o, glo - ri - fi - ca - ti - o,

310



glo - ri - fi - ca - ti - o.

2 315 1

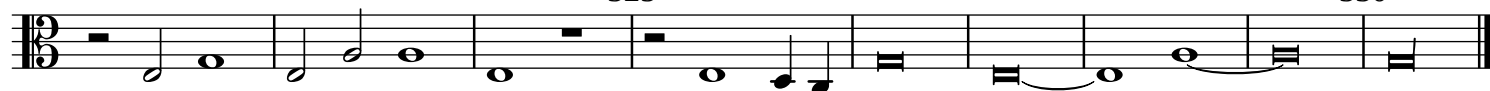
320



O Ma - ter De - i, me - men - to me - i,

325

330



me - men - to, me - men - to me - i. A - men.

Ave Maria gratia plena

Ludwig Senfl (c.1486-1543)

BSB Mus. MS 12 (1520s)

Bassus (part 6 of 6)

4 5 5 10 5 15

A - ve Ma - ri -

20 25

a, a - ve Ma - ri - a, a - ve Ma - ri - a, a -

30 35

ve Ma - ri - a, a - ve Ma - ri - a, a -

40 45

ve Ma - ri - a, gra - ti - a ple - - na,

50 1

Do - mi - nus te - cum, Do - mi - nus te - - cum,

55 60 1

Do - mi - nus te - cum, Vir - go se - re - na, Vir - go se -

65 70 1

re - na, Vir - go se - re - na; A - ve cu - jus con - cep -

75 80 2

- - - - - ti - o, so -

85

lem - ni ple - - na gau - di - o, gau - di - o, cæ - le - sti -

Ave Maria gratia plena: (bassus)

2

90

95

2



a, ter-re-stri-a, no-va re-plet læ-ti-ti-a,

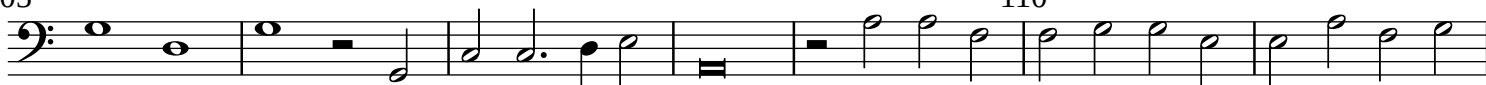
100



cæ-le-sti-a, cæ-le-sti-a, ter-re-stri-a, ter-

105

110



re-stri-a, no-va re-plet læ-ti-ti-a, læ-ti-ti-a, læ-ti-ti-

1 115 5 120 4

125



a. No-stra fu-it so-lem-

130



- ni-tas, ut

135 3

140



lu-ci-fer, ut lu-ci-fer lux o-ri-ens,

150



ut lu-ci-fer lux o-ri-ens, ut lu-ci-fer lux o-ri-ens,

155 1



ve-rum so-lem, ve-rum so-lem, ve-

160

1

165



rum so-lem præ-ve-ni-ens, præ-ve-ni-ens, præ-ve-ni-

170



ens, ve-rum so-lem præ-ve-ni-ens, præ-ve-ni-ens.

Secunda pars

1

175

5

180

185

3



Si-ne vi-ro fe-cun-di-tas,

190
cu - jus an - nun - ti - a - ti - o, no - - - - - stra, -

no - - - - - stra, no - - - - - stra fu - it re-dem-pte - o, **1**

205
re - dem - pti - o, no - - - - - stra fu - it re - dem-pte - o, no - - - - - stra fu - it re -

210
dem-pte - o, no - - - - - stra fu - it re - dem-pte - o, re - dem - pti - o. **3**

2 220 **2**
A - ve ve - ra vir - gi - ni - tas,

230 **2**
im - ma - cu - la - ta ca - sti - tas, cu - jus

235 **2**
pu - ri - fi - ca - ti - o, no - - - - - stra

240
fu - it pur - ga - ti - o. A - ve ve - ra vir - gi - ni -

2 250
tas, cu - jus pu - ri - fi - ca - ti - o, no - - - - - stra

255 **4** **2** **2** **2** **2** **2** **2** 260
fu - it pur - ga - ti - o. A - ve, præ - cla -

265
- ra om - ni - bus, om - ni - bus, om - ni -

1 270

bus an - ge - li - cis vir - tu - ti - bus, vir - tu - ti -

275 1 280

bus, cu - - jus as - sum - pti - o, cu -

285 4 290

jus as - sum - pti - o, as - sum - pti - o, no - stra

295

fu - it glo - ri - fi - ca - - - ti - o, no - stra

300

fu - it glo - ri - fi - ca - - - ti - o, glo - ri - fi - ca - ti -

310

1 305 2

o, glo - ri - fi - ca - - - ti -

2 315 1

o, o. O Ma - ter De - i, me -

320 1

325 330

men - to, me - men - to me - i. A - men.