

Ave Maria gratia plena

Ludwig Senfl (c.1486-1543)

Discantus I (part 1 of 6)

BSB Mus. MS 12 (1520s)



A - ve Ma - ri - a, a - ve Ma - ri - a, a - ve Ma - ri - a, a - ve Ma - ri - a, a - ve Ma - ri - a, gra - ti - a ple - na, Do - mi - nus te - cum, Do - mi - nus te - cum, Do - mi - nus te - cum, te - cum, te - cum, te - cum, Vir - go se - re - na, se - re - na, se - re - na. A - ve cu - jus con - cep - ti - o, so - lem - ni ple - na gau - di - o, so - lem - ni ple - na gau - di - o, cæ - le - sti - a, ter - re - stri - a, no - va re -

95

plet læ - ti - - - ti - a, cæ - le - sti - a, cæ -

100

le - sti - a, ter - re - stri - a, ter - re - stri - a, no - va re -

105

plet læ - - ti - - ti - a. A -

110

1 115 2

ve - - - cu - jus na - ti - - vi - tas

120

1 125 1

so - lem - ni - tas, so - lem - ni - tas, ut lu - ci - fer lux

130

135 4 140

o - ri - ens, ut lu - ci - fer lux o - ri - ens, ut

145

150

lu - ci - fer lux o - ri - ens, ut lu - ci - fer lux o - ri - ens,

155

1 160

ve - rum so - lem præ - ve - ni - ens, ve - rum so - lem præ - ve - ni -

165

ens, præ - ve - ni - ens, ve - rum so -

170

Secunda pars

1 175 1

lem præ - ve - - - ni - ens. A - ve ve -

180

3 185

ra hu - mi - li - tas, cu - jus an - nun - ti - a - ti -

190
o, cu - jus an - nun - ti - a - ti - o, no - stra, no -

195
- stra, no - stra, 1 200
no - stra fu - it re - dem -

205 1 210
- pti - o, no - stra fu - it re - dem - - pti - o,

215
no - stra fu - it re - dem - - pti - o. A - ve ve -

220 2 225
ra vir - gi - ni - tas, im - ma - cu - la - ta ca - sti -

1 230
tas, cu - jus pu - ri - fi - ca - ti -

2 235
o, no - stra fu - it pur - ga - ti - o,

240 245
pur - ga - ti - o. A - ve ve - ra vir - gi - ni -

250
tas, im - ma - cu - la - ta ca - sti - tas, cu - jus pu - ri - fi -

255
ca - ti - o, no - stra fu - it pur - ga - - ti -

260 1 265
o. A - ve, præ - cla - - ra om - - ni -

1 270 1
bus an - ge - li - cis vir - tu - - ti - bus,

275 **1** cu - jus as - sum - pti - o, 280 **4** 285 no - stra fu -

it glo - ri - fi - ca - ti - o, 290 no - stra fu - it glo - ri - fi - ca -

- ti - o, 295 **2** 300 glo - ri - fi - ca - ti - o, glo - ri - fi -

ca - - - - - ti - o, 305 # # # glo - ri - fi - ca - ti -

310 o, glo - ri - fi - ca - ti - o. O Ma - ter De - i, 315 **2** me - men -

320 to me - i, 325 me - men - to me - i. A - men. 330

Ave Maria gratia plena

Ludwig Senfl (c.1486-1543)

Discantus II (part 2 of 6)

BSB Mus. MS 12 (1520s)

2 5

A - ve Ma - ri - a, a - ve Ma - ri - a

10

15

1 20

ri - a, a - ve Ma - ri - a, a -

25 30

ve Ma - ri - a, a - ve Ma - ri - a, a - ve Ma - ri -

35 40

a, a - ve Ma - ri - a, Ma - ri - a, Ma -

45

1

ri - a, gra - ti - a ple - na, Do - mi - nus

50

te - cum, Do - mi - nus te - cum, Do - mi - nus te -

55 # 60

- cum, te - cum, Vir - go se - re -

65

na, Vir - go se - re - na. A - ve cu - jus con - cep -

70 1 75

- ti - o, a - ve cu - jus con - cep - ti -

80

o, so - lem - ni ple - na gau - di - o, so - lem - ni

85 1 90

ple - na gau - - di - o, cæ - le - sti - a, cæ - le - sti -

95 1

a, ter - re - stri - a, ter - re - stri - a, no - va re - plet læ - ti - ti - a, cæ -

100

le - sti - a, cæ - le - sti - a, cæ - le - sti - a, ter - re - stri - a, ter -

105 110

re - stri - a, no - va re - plet læ - ti - ti - a, læ - ti - ti -

115 1 120 3

a. A - ve cu - jus na - ti - vi - tas

125 130 4

No - stra fu - it so - lem - ni - tas,

135 # 140

ut lu - ci - fer lux o - ri - ens, ut lu - ci - fer lux

145

o - ri - ens, ut lu - ci - fer lux o - ri - ens, ut lu -

150 #

- ci - fer lux o - ri - ens, ve - rum

155 # 160

so - lem, ve - rum so - lem, ve - rum so -

165

lem præ - ve - ni - ens, præ - ve - ni - ens, præ - ve - ni - ens, præ - ve - ni -

170 Secunda pars

ens, præ-ve - ni-ens, præ - ve - - ni - ens. A - ve ve -

175 ra hu - mi - - li - tas, si - ne vi - ro fe - cun -

180 di - tas, cu - jus an - nun - ti - a - ti - o, cu - jus an -

185 nun - ti - - a - - ti - o, no - stra, _____

195 no - stra, no - stra, _____ no - stra fu - it re -

200 dem - pti - o, no - stra fu - it re - dem - pti - o, no - stra fu - it

205 re - dem - pti - o, no - stra fu - it re - dem - - pti - o. _____

210 A - ve ve - ra vir - gi - ni - tas, _____ im - ma - cu -

215 la - - - ta ca - - - sti - tas,

220 cu - jus pu - ri - fi - ca - ti - o, _____ pu -

225 ri - - - fi - ca - - - ti - o, no - stra fu - it pur -

ga - ti - o. A - ve ve -

ra vir - gi - ni - tas, im - ma - cu - la - ta ca - sti - tas, cu -

jus pu - ri - fi - ca - ti - o, no - stra fu - it pur - ga - ti -

o. A - ve, præ - cla - ra om -

ni - bus an - ge - li - cis vir - tu - ti - bus, vir - tu - ti - bus,

vir - tu - ti - bus, cu - jus as - sum - pti - o,

as - sum - pti - o, cu - jus as - sum - pti - o, no - stra fu - it

glo - ri - fi - ca - ti - o, no - stra fu - it glo -

ri - fi - ca - ti - o, no - stra fu - it glo - ri - fi - ca - ti -

o, glo - ri - fi - ca - ti - o, glo - ri - fi - ca - ti - o.

ti - o, glo - ri - fi - ca - ti - o, glo - ri - fi - ca - ti - o. O

Ma - ter De - i, o Ma - ter De - i, me - men - to me -

325

330

i, me-men - to me - - i. A - - men.

The image shows a single line of musical notation on a treble clef staff. The music consists of several measures with various note values including quarter, eighth, and sixteenth notes, as well as rests. Above the staff, there are two measure numbers: '325' with a bracket over the first two measures, and '330' above the final measure. Below the staff, the lyrics 'i, me-men - to me - - i. A - - men.' are written, with hyphens indicating syllables that span across multiple notes or measures. The piece concludes with a double bar line.

Ave Maria gratia plena

Ludwig Senfl (c.1486-1543)

Contratenor (part 3 of 6)

BSB Mus. MS 12 (1520s)

A - ve Ma - ri - a, a - ve Ma - ri - a,
a, a - ve Ma - ri - a, a -
- ve Ma - ri - a, a -
ve Ma - ri - a, Ma - ri -
- a, a - ve Ma - ri -
- a, gra - ti - a ple - na, ple - na, Do -
- mi - nus te - cum, Do - mi - nus te - cum, Do - mi - nus te -
cum, Do - mi - nus te - cum, Vir -
go, Vir - go se - re - na. A - ve cu - jus con - cep -
- ti - o, a - ve cu - jus

75 80

con-cep-ti - o, con - cep - ti - o, so - lem - ni ple - na

85

gau - di - o, so - lem - ni ple - na gau - di - o, gau -

90

- di - o, cæ - le - sti - a, ter - re - stri - a, no - va re -

95 100

plet læ - ti - ti - a, cæ - le - sti - a, cæ -

105

le - sti - a, ter - re - stri - a, ter - re - stri - a, no -

110 115

va re - plet læ - ti - ti - a. A - ve cu -

120

jus na - ti - vi -

125 130

tas No - stra fu - it so - lem - ni - tas, ut

135

lu - ci - fer lux o - ri - ens, ut lu - ci - fer lux o - ri - ens, ut lu -

140 145

ci - fer lux o - ri - ens, ut lu - ci - fer lux o - ri -

150

ens, ve - rum so - lem præ - ve - ni - ens, ve - rum so - lem præ -

155

ve - ni - ens, ve - rum so - lem, ve - rum so - lem præ - ve - ni - ens, præ - ve - ni -

160

ens, præ - ve - ni - ens, præ - ve - ni - ens, præ - ve - ni - ens, ve - rum

165

so - lem præ - ve - ni - ens. A -

175

ve ve - ra hu - mi - li - tas, si - ne vi - ro -

180

fe - cun - di - tas, cu - jus an - nun - ti - a -

185 3

ti - o, no - stra, no - stra, no - stra, no -

195

200

stra fu - it re - dem - pti - o, no - stra fu -

205

it re - dem - pti - o, no - stra

210

fu - it re - dem - pti - o. A - ve ve - ra

215

220 2

vir - gi - ni - tas, im - ma - cu - la - ta ca - sti - tas,

225

2

230

cu - jus pu - ri - fi - ca - ti - o, cu - jus

Secunda pars

235
 pu - ri - fi - ca - ti - o, no - stra fu - it pur - ga - ti -

240
 o, no - stra fu - it pur - ga - ti - o. A - ve ve - ra vir -

245
 gi - ni - tas, im - ma - cu - la - ta ca - sti - tas, cu - jus pu - ri - fi -

250
 ca - ti - o, no - stra fu - it pur - ga - ti - o.

1 260
 A - ve, præ - cla - ra om - ni - bus an -

265
 ge - li - cis, an - ge - li - cis, an - ge - li - cis vir - tu - ti - bus, vir -

270
 tu - ti - bus, cu - jus as - sum - pti -

280
 o, cu - jus as - sum - pti - o, no -

285
 stra fu - it glo - ri - fi - ca - ti - o, no -

290
 stra fu - it glo - ri - fi - ca - ti - o, no - stra

295
 fu - it glo - ri - fi - ca - ti - o, glo - ri - fi - ca - ti - o,

300
 1

305 **2** 310

glo - ri - fi - ca - ti - o, glo - ri - fi - ca - ti - o.

2 315 **1** 320

O Ma - ter De - i, o Ma - ter De - i

325 330

i, me - men - to me - i, me - men - to me - i. A - men.

Ave Maria gratia plena

Ludwig Senfl (c.1486-1543)

BSB Mus. MS 12 (1520s)

Tenor I (part 4 of 6)

4 5 5 10 5 15 5 20

25 30 35

ve Ma - ri - - - - -

40 4 45 1

- - a. A - - - - ve

50 55 60

- Ma - - - ri - - - - -

65 4 70 5 75 5 80 5

- a. - - - - -

85 5 90 5 95 2 100

A - ve Ma - ri -

105 110 5 115 5 120 5 125 1

- - - - a. - - - - -

130 1

A - ve Ma - ri - a. A - ve Ma - ri - a.

135 5 140 5 145 5 150 5 155 5 160 2

A - - - -

165 1 170 3 175 5

ve Ma - ri - - a. - a.

180 5 185 5 190 5 195 5 200 5 205

A - - - ve Ma -

Musical score for tenor I of "Ave Maria gratia plena". The score is written in bass clef with a key signature of one flat (B-flat). It consists of ten staves of music, each with a corresponding line of lyrics. The lyrics are: "ri - - a. A - ve Ma - ri - - a. A - ve Ma - ri - - a. a. A - ve Ma - ri - - a. A - ve Ma - ri - - a. -a. A - ve Ma - ri - - a. - - a. A - ve Ma - ri - - a."

The score includes various musical notations such as rests, notes, and beams. It also features several time signature changes: 2/4, 3/4, 4/4, and 2/2. Measure numbers are indicated at the beginning of each staff: 210, 220, 245, 255, 265, 285, 305, 325, and 330.

The lyrics are:

ri - - a. A - ve Ma - ri - - a.
 A - ve Ma -
 ri - - a. A - ve Ma - ri - -
 a. A - ve Ma - ri - - a.
 A - ve Ma - ri - - a.
 A - ve Ma - ri - - a.
 -a. A - ve Ma - ri - -
 - - a. A - ve Ma - ri - - a.

Ave Maria gratia plena

Ludwig Senfl (c.1486-1543)

BSB Mus. MS 12 (1520s)

Tenor II (part 5 of 6)

4 5 5 10 5 15
A - ve Ma - ri - a,

20 1 25
- a, a - ve Ma - ri - a, Ma - ri - a,

30 1
a - ve Ma - ri - a, a - ve Ma - ri -

35 40
a, Ma - ri - a, gra - ti - a

45 1
ple - na, Do - mi - nus te - cum, Do - mi -

50 1 55
nus te - cum, Do - mi - nus te - cum, te -

60 1 65
cum, Vir - go se - re - na, Vir - go se - re - na;

70 1 75
A - ve cu - jus con - cep -

80
- ti - o, so - lem - ni ple - na gau - di - o, so -

85



90

95



100



105



110

115



1 120 2



125

130

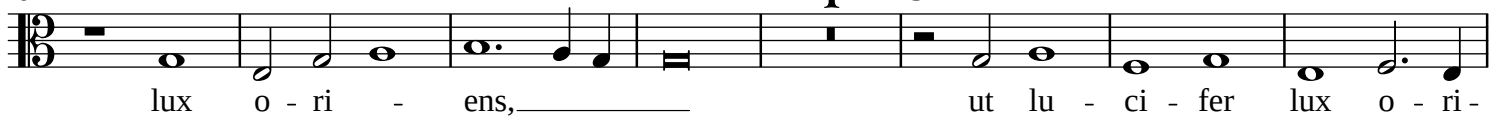


135

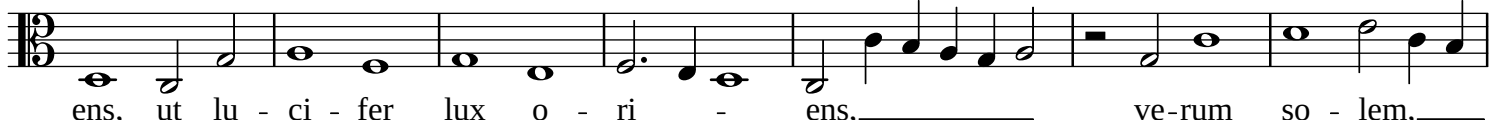


140

1 145



150



155

160



165

- ni-ens, præ - ve - ni-ens, præ - ve - ni - ens, præ - ve - ni - ens, præ -

Secunda pars

170 1 175 5 180

ve - ni - ens, præ - ve - ni - ens. Si -

185

ne vi - ro fe - cun - di - tas, cu - jus an - nun - ti - a -

190

- ti - o, cu - jus an - nun - ti - a - ti - o,

195 200

no - stra, no - - stra fu - - it

205

re - dem - - - - - pti - o, re - dem - - - - - pti - o, re -

210

dem-pti - o, re - dem-pti - o, no - stra fu - it re-dem-pti -

215 220

o, re-dem-pti - o. A - ve ve - ra

225

- vir - gi - ni - tas, im - ma - cu - la -

230 1

- ta ca - sti - tas, cu - jus pu -

235 1

ri - fi - ca - ti - o, no - stra fu -

240

245



it pur - ga - ti - o. A - ve ve - ra vir - gi - ni -

2 250

255



tas, cu - jus pu - ri - fi - ca - ti - o, no - stra fu - it



pur - ga - ti - o. A - ve, prae - cla -

265



- ra om - ni - bus an - ge - li - cis vir - tu - ti -

270

275

4



bus, an - ge - li - cis vir - tu - ti - bus, vir - tu - ti - bus,

280

285

4



cu - jus as - sum - - - - - pti - o,

290

295



no - stra fu - it glo - ri - fi - ca - ti - o, no - stra fu -

300

1 305 2



it glo - ri - fi - ca - ti - o, glo - ri - fi - ca - ti - o,

310



glo - ri - fi - ca - ti - o.

2 315 1

320



O Ma - ter De - i, me - men - to me - i,

325

330



me - men - to, me - men - to me - i. A - men.

Ave Maria gratia plena

Ludwig Senfl (c.1486-1543)

BSB Mus. MS 12 (1520s)

Bassus (part 6 of 6)

4 5 5 10 5 15

A - ve Ma - ri -

20

25

a, a - ve Ma - ri - a, a - ve Ma - ri - a, a -

30 1 35

ve Ma - ri - a, a - ve Ma - ri - a, a -

40 1 45

ve Ma - ri - a, gra - ti - a ple - - na,

50 1

Do - mi - nus te - cum, Do - mi - nus te - - cum,

55 60 1

Do - mi - nus te - cum, Vir - go se - re - na, Vir - go se -

65 4 70 1

re - na, Vir - go se - re - na; A - ve cu - jus con - cep -

75 80 2

- - - - - ti - o, so -

85

lem - ni ple - - na gau - di - o, gau - di - o, cæ - le - sti -

Ave Maria gratia plena: (bassus)

2

90

95

2

a, ter-re-stri-a, no-va re-plet læ-ti-ti-a,

100

cæ-le-sti-a, cæ-le-sti-a, ter-re-stri-a, ter-

105

110

re-stri-a, no-va re-plet læ-ti-ti-a, læ-ti-ti-a, læ-ti-ti-

1 115 5 120 4

125

a. No-stra fu-it so-lem-

130

- ni-tas, ut

135 3

140

lu-ci-fer, ut lu-ci-fer lux o-ri-ens,

145

150

ut lu-ci-fer lux o-ri-ens, ut lu-ci-fer lux o-ri-ens,

155 1

ve-rum so-lem, ve-rum so-lem, ve-

160

1

165

rum so-lem præ-ve-ni-ens, præ-ve-ni-ens, præ-ve-ni-

170

ens, ve-rum so-lem præ-ve-ni-ens, præ-ve-ni-ens.

Secunda pars

1

175

5

180

185

3

Si-ne vi-ro fe-cun-di-tas,

190
cu - jus an - nun - ti - a - ti - o, no - - - - - stra, -

200
- no - - - - - stra, no - - - - - stra fu - it re - dem - pti - o, 1

205
re - dem - pti - o, no - - - - - stra fu - it re - dem - pti - o, no - - - - - stra fu - it re -

210
dem - pti - o, no - - - - - stra fu - it re - dem - pti - o, re - dem - pti - o. 3

215
2 220
- A - ve ve - ra vir - gi - ni - tas, 2

230
im - ma - cu - la - ta ca - sti - tas, cu - jus

235
- pu - ri - fi - ca - ti - o, no - - - - - stra 2

240
fu - it pur - ga - ti - o. A - ve ve - ra vir - gi - ni -

245
2 250
tas, cu - jus pu - ri - fi - ca - ti - o, no - - - - - stra

255
fu - it pur - ga - ti - o. A - ve, præ - cla -

260
265
- ra om - ni - bus, om - ni - bus, om - ni -

1 270

bus an - ge - li - cis vir - tu - ti - bus, vir - tu - ti -

275 1 280

bus, cu - - jus as - sum - pti - o, cu -

285 4 290

jus as - sum - pti - o, as - sum - pti - o, no - stra

295

fu - it glo - ri - fi - ca - - - ti - o, no - stra

300

fu - it glo - ri - fi - ca - - - ti - o, glo - ri - fi - ca - ti -

310

1 305 2

o, glo - ri - fi - ca - - - ti -

2 315 1

o, o. O Ma - ter De - i, me -

320 1

325 330

men - to, me - men - to me - i. A - men.