

Lamento della ninfa

Ottavio Rinuccini (1562-1621)

Claudio Monteverdi (1567-1643)

Canto (part 1 of 4)

Madrigali guerrieri et amorosi (Amadino press, Venice, 1638)

Prima parte: La ninfa tace.

Seconda parte

2
A - mor, A - mor,

5
A - mor,

10
A-mor, A-mor do-ve, do-v'è la fé che'l tra-di-tor, che'l tra-di-tor giu-

15
rò? Fa che ri-tor-ni il mio A-mor co-m'ei pur fu, o, o tu m'an-

20
ci-di, ch'i-o non mi tor-men-ti più, non mi tor-men-ti, non mi tor-

25
men-ti, non mi tor-men-ti più. No, non vo' più ch'ei so-spi-ri se

30
non lon-tan, lon-tan da me, no, no, che i suoi mar-ti-ri più non di-ram-mi,

35
non di-ram-mi af-fé! Per-ché di lui

40
mi strug-go tut-t'or-go-glio-so sta, che sì, che

45
sì se'l fug-go an-cor, an-cor mi pre-ghe-rà? Se

50
ci-glio ha più se-re-no co-lei, co-lei, co-lei che'l mio non è, già non rin-chiu-de in

Lamento della ninfa: (canto)

se-no A-mor si bel - la fé, si bel-la, si bel - la fé. Né mai si
 dol - ci ba - ci, mai, mai, mai, mai, da quel-la boc - ca a-vrai, né più so -
 a - vi ah, ta - ci, ta - ci, ta - ci, ta - ci, che trop - po il sai.

Terza parte: La ninfa tace.

Lamento della ninfa

Ottavio Rinuccini (1562-1621)

Claudio Monteverdi (1567-1643)

Tenore I (part 2 of 4)

Madrigali guerrieri et amorosi (Amadino press, Venice, 1638)

Prima parte

Non a-vea Fe-bo an-co-ra re-ca-to al mon-do il dì ch'u-na don-zel-la fuo-ra del pro-prio al-ber-go u-sci. Sul pal-li-det-to vol-to scor-gea-se il suo do-lor, spes-so gli ve-nia sciol-to un gran - so-spir dal cor. Sì cal-pe-stan-do fio-ri, sì cal-pe-stan-do, sì cal-pe-stan-do fio-ri, er-ra-va or qua, or là, i suoi per-du-ti a-mo-ri, i suoi per-du-ti a-mo-ri co-sì pian-gen-do va.

Seconda parte

Di - ce - a, il ciel mi - ran-do il piè fer - mò. Mi - se - rel - la, Mi - se - rel - l'ah più no, no, tan - to gel sof - frir non può. Ah mi - se - rel - la, mi - se - rel - l'ah più no, no. Mi - se - rel - la, Ah, ah, ah, mi - se - rel - la, mi - se - rel - l'ah

Lamento della ninfa: (tenore I)

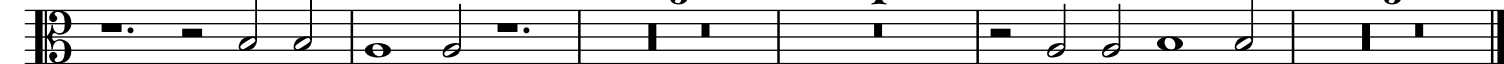
2

50



Mi - se - rel - l'ah... più no, no, tan - to gel sof - frir non può.

60



Mi - se - rel - la,

Mi - se - rel - la.

Terza parte



Sì tra sde-gno - si pian - ti spar - ge - a le vo - - ci al ciel;



co - sì ne' co - ri a - man - ti me - sce A - mor fiam - - m'e gel.

Lamento della ninfa

Ottavio Rinuccini (1562-1621)

Claudio Monteverdi (1567-1643)

Tenore II (part 3 of 4)

Madrigali guerrieri et amorosi (Amadino press, Venice, 1638)

Prima parte

Non a-vea Fe-bo an-co - ra re - ca - to al mon - do il dì ch'u -
na don-zel - la fuo - ra del pro - prio al - ber - go u - sci. Sul pal-li-det - to vol - to scor-gea - se il
suo do-lor, spes-so gli ve-nia sciol-to un gran so-spir dal cor. Sì cal-pe-stan-do
10 fio-ri, er-ra-va or qua, or là, sì cal-pe-stan-do, sì cal-pe-stan-do fio-ri, er-ra-va or qua, or là, i
suoi per-du-ti a-mo-ri, i suoi per-du-ti a-mo-ri co - sì pian-gen - do va.

Seconda parte

Di - ce - a, il ciel mi - ran-do il piè fer -
mò. Mi - se - rel - la,
20 Mi - se - rel - la, Ah mi - se - rel - la,
mi - se - rel - l'ah più no, no. Mi - se - rel - la,
1 40 5 45 3 50 3 Mi - se - rel - l'ah Mi - se - rel - l'ah

Lamento della ninfa: (tenore II)

55 60 2 2

— più no, no, tan - to gel sof - frir non può.

1 65 1 3

Mi - se - rel - la, Mi - se - rel - la.

Detailed description: This block contains the first two staves of the musical score. The first staff is in bass clef with a 3/4 time signature. It begins with a fermata over the first measure. The lyrics are: "— più no, no, tan - to gel sof - frir non può." Above the staff, the number "55" is written above the first measure, and "60" is written above the second measure. There are two fermatas above the staff, one over the first measure and one over the second measure. The second staff is also in bass clef with a 3/4 time signature. It begins with a fermata over the first measure. The lyrics are: "Mi - se - rel - la, Mi - se - rel - la." Above the staff, the number "1" is written above the first measure, "65" is written above the second measure, and "3" is written above the third measure. There are two fermatas above the staff, one over the first measure and one over the third measure.

Terza parte

Sì tra sde-gno - si pian - ti spar - ge - a le vo - ci al ciel;

5 6 2

co - sì ne' co - ri a - man - ti me - sce A - mor fiam - - m'e gel.

Detailed description: This block contains the 'Terza parte' of the musical score, consisting of two staves. The first staff is in treble clef with a 4/4 time signature. The lyrics are: "Sì tra sde-gno - si pian - ti spar - ge - a le vo - ci al ciel;". The second staff is in bass clef with a 4/4 time signature. The lyrics are: "co - sì ne' co - ri a - man - ti me - sce A - mor fiam - - m'e gel." Above the second staff, the numbers "5", "6", and "2" are written above the first, second, and third measures respectively. There are two fermatas above the staff, one over the first measure and one over the second measure.

Lamento della ninfa

Ottavio Rinuccini (1562-1621)

Claudio Monteverdi (1567-1643)

Basso (part 4 of 4)

Madrigali guerrieri et amorosi (Amadino press, Venice, 1638)

Prima parte

Non a-vea Fe-bo an-co - ra re - ca - to al mon - do il dì ch'u -
na don-zel - la fuo - ra del pro - prio al - ber - go u - scì. Sul pal-li-det - to vol - to scor-gea - se il
suo do-lor, spes-so gli ve-nia sciol-to un gran so-spir dal cor. Sì cal-pe-stan-do fio-ri,
er-ra-va or qua, or là, sì cal-pe-stan-do, sì cal-pe - stan-do fio-ri, er-ra-va or qua, or là, i suoi per-
du-ti a-mo-ri, i suoi per-du-ti a-mo-ri co - sì pian - gen - do va.

Seconda parte

Di - ce - a, il ciel mi - ran-do il piè fer -
mò. Mi - se - rel - la,
Mi - se - rel - la, Ah mi - se - rel - la,
mi - se - rel - l'ah più no, no.
mi - se - rel - l'ah più no, no, tan - to gel sof - frir non può.

Lamento della ninfa: (basso)

1 45 3 50 3

Mi - se - rel - l'ah, Mi - se -

rel - l'ah — più no, no, tan - to gel sof - frir non può.

60 4 65 3

Mi - se - rel - la, Mi - se - rel - la.

Terza parte

Sì tra sde-gno - si pian - ti spar - ge - a le vo - ci al ciel;

co - sì ne' co - ri a - man - ti me - sce A - mor fiam - - m'e gel.

Lamento della ninfa

Ottavio Rinuccini (1562-1621)

Claudio Monteverdi (1567-1643)

Basso continuo (part 5 of 4)

Madrigali guerrieri et amorosi (Amadino press, Venice, 1638)

Prima parte

5

10

Seconda parte

5

10

15

20

25

30

35

40

45

50

55

Lamento della ninfa: (continuo)

60

65

Terza parte

5

6