

Ave Maria gratia plena

Ludwig Senfl (c.1486-1543)

BSB Mus. MS 12 (1520s)

Tenor II (part 5 of 6)

4 5 5 10 5 15
A - ve Ma - ri - a,

20 1 25
- a, a - ve Ma - ri - a, Ma - ri - a,

30 1
a - ve Ma - ri - a, a - ve Ma - ri -

35 40
a, Ma - ri - a, gra - ti - a

45 1
ple - na, Do - mi - nus te - cum, Do - mi -

50 1 55
nus te - cum, Do - mi - nus te - cum, te -

60 1 65
cum, Vir - go se - re - na, Vir - go se - re - na;

70 1 75
A - ve cu - jus con - cep -

80
- ti - o, so - lem - ni ple - na gau - di - o, so -

85



90

95



100



105



110

115



1 120 2



125

130

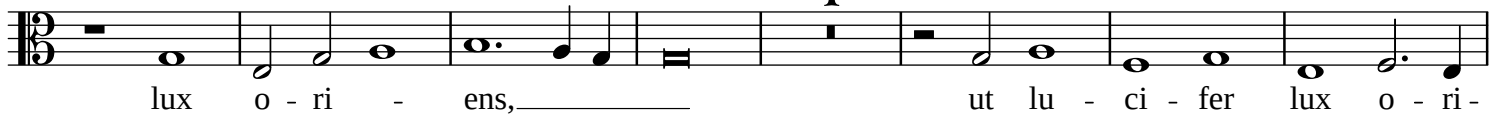


135

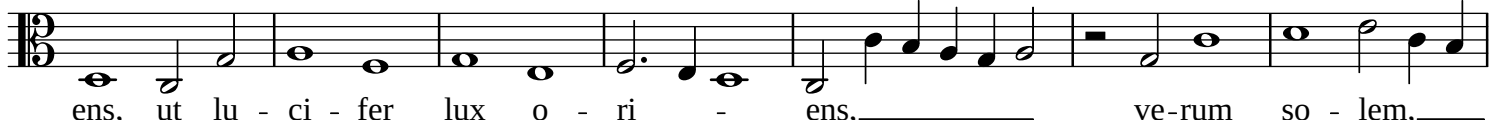


140

1 145



150



155

160



165

- ni-ens, præ - ve - ni-ens, præ - ve - ni - ens, præ - ve - ni - ens, præ -

Secunda pars

170 1 175 5 180

ve - ni - ens, præ - ve - ni - ens. Si -

185

ne vi - ro fe - cun - di - tas, cu - jus an - nun - ti - a -

190

- ti - o, cu - jus an - nun - ti - a - ti - o,

195 200

no - stra, no - - stra fu - - it

205

re - dem - - - pti - o, re - dem - - - pti - o, re -

210

dem-pti - o, re - dem-pti - o, no - stra fu - it re-dem-pti -

215 220

o, re-dem-pti - o. A - ve ve - ra

225

- vir - gi - ni - tas, im - ma - cu - la -

230 1

- ta ca - sti - tas, cu - jus pu -

235 1

ri - fi - ca - ti - o, no - stra fu -

240

245



it pur - ga - ti - o. A - ve ve - ra vir - gi - ni -

2 250

255



tas, cu - jus pu - ri - fi - ca - ti - o, no - stra fu - it



pur - ga - ti - o. A - ve, præ - cla -

265



- ra om - ni - bus an - ge - li - cis vir - tu - ti -

270

275

4



bus, an - ge - li - cis vir - tu - ti - bus, vir - tu - ti - bus,

280

285

4



cu - jus as - sum - - - - - pti - o,

290

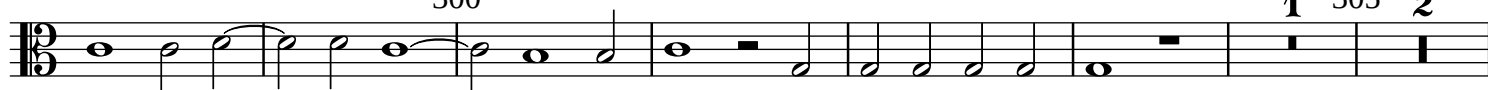
295



no - stra fu - it glo - ri - fi - ca - ti - o, no - stra fu -

300

1 305 2



it glo - ri - fi - ca - ti - o, glo - ri - fi - ca - ti - o,

310



glo - ri - fi - ca - ti - o.

2 315 1

320



O Ma - ter De - i, me - men - to me - i,

325

330



me - men - to, me - men - to me - i. A - men.