

## Canzona Prima

Floriano Canale (c.1550-c.1603)

*Canzoni da Sonare* (1600)

Canto (part 1 of 4)

1

5

10

15

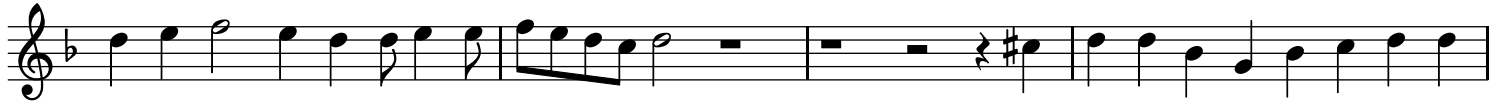
20

25

30

35

40



## La Avogadra

Floriano Canale (c.1550-c.1603)

*Canzoni da Sonare* (1600)

Alto (part 2 of 4)

5

10

15

20

25

30

35

40

45

1



## La Avogadra

Floriano Canale (c.1550-c.1603)

*Canzoni da Sonare* (1600)

Alto (part 2 of 4)

5

10

15

20

25

30

35

40

45

La Avogadra (alto)



## La Avogadra

Floriano Canale (c.1550-c.1603)

*Canzoni da Sonare* (1600)

Tenore (part 3 of 4)

1

5

10

15

20

25

30

35

40

45

50



## La Avogadra

Floriano Canale (c.1550-c.1603)

*Canzoni da Sonare* (1600)

Basso (part 4 of 4)

5

10

15

1

20

25

30

35

40

45

50