

# Missa sopra Italia mia

## Credo

Gasparo Alberti (1480-c.1560)

Altus (part 2 of 5)

*Il primo libro delle messe* (Scotto press, Venice, 1549)

Pa - trem om - ni - po - ten - tem, fa - cto-rem cae - li et  
ter - - - - - rae, vi - si - bi - li - um om - ni - um et in - vi - si - bi - li -  
um, et in - vi - si - bi - li - um. Et in u - num Do - mi - num Je - -  
sum Chri - stum, Fi - li - um De - i u - ni - ge - ni - tum, Fi - li - um De - i  
u - ni - ge - ni - tum, et ex Pa - tre na - tum an - te om - ni - a sae - cu - - - la.  
De - um de De - o, lu - men de lu - mi - ne, De - um ve - rum de  
De - o ve - ro, lu - men de lu - mi - ne, De - um ve - - - rum de  
De - o ve - - - ro, Ge - ni - tum, non  
fa - - - ctum, con - sub - stan - ti - a - - - lem Pa - tri: per -

55



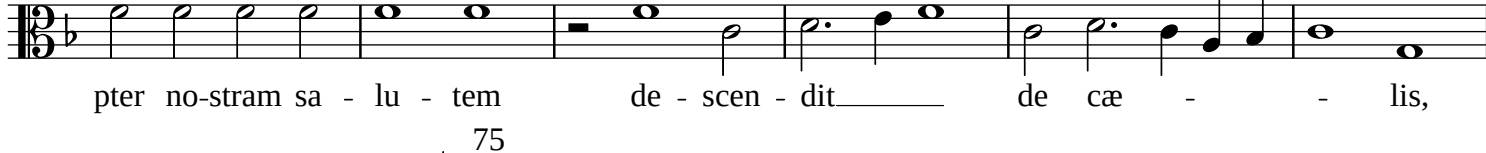
60



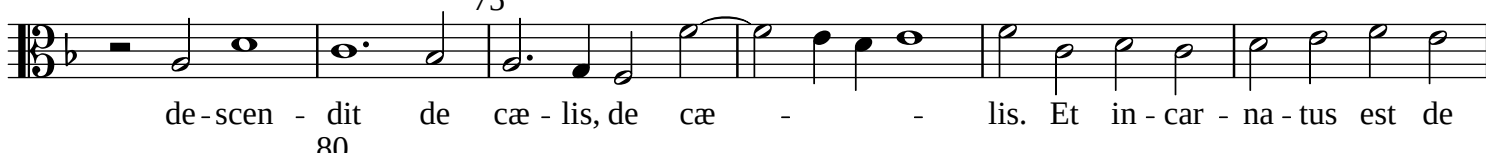
65



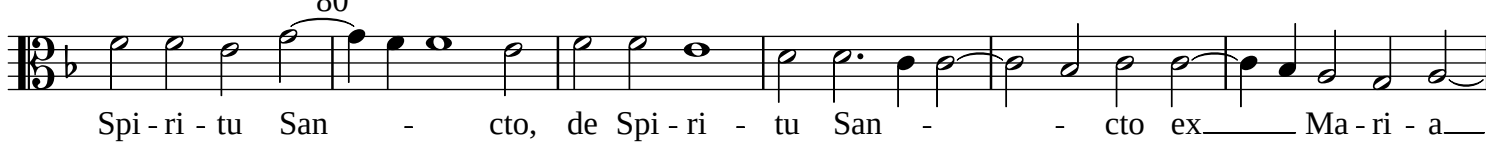
70



75



80



85



90



5



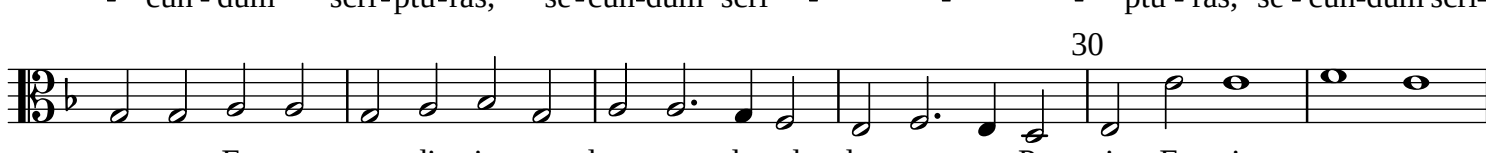
10



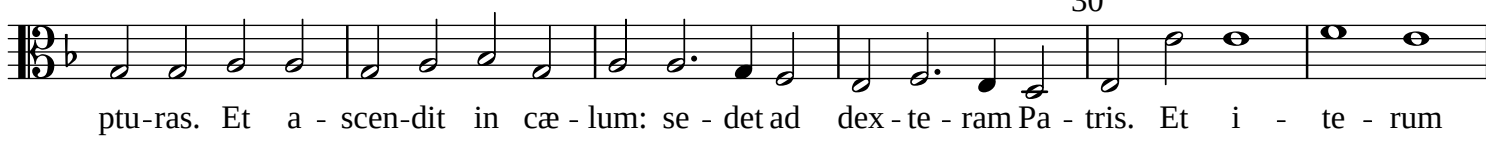
15



20



25



30

35

ven-tu - rus est cum glo - ri - a ju - di - ca - re, cum glo - ri - a ju -

40

di - ca - re vi - vos et mor-tu-os: cu - jus Re-gni non e - rit fi -

45

nis, cu - jus Re - gni non e - rit fi - nis, non e - rit fi - nis.

6  
2

50

Et in Spi-ri-tum san-ctum Do-mi - num, et vi - vi - fi -

10

can - tem: qui ex Pa - tre, Fi - li - o - que pro - ce - dit. Qui cum -

15

Pa - tre, et Fi - li - o si - mul a - do - ra - tur et con - glo -

20  
2

ri - fi - ca - tur: qui lo - cu - tus est per Pro - phe - tas, qui -

25

lo - cu - tus est per Pro - phe - tas. Et u - nam, san - ctam, Ca - tho - li - cam et

30

35

a - po - sto - li - cam Ec - cle - si - am. Con - fi - te - or u - num ba - pti - sma, in

40

45

re - mis - si - o - nem pec - ca - to - rum. Et ex - pe - cto re - sur - re -

50

cti - o - nem, re - sur - re - cti - o - nem mor - tu - o - rum, et vi - tam

55

ven - tu - ri sæ - cu - li. A - men.\_\_\_\_\_

60 1

et vi - tam ven - tu - ri sæ - cu - li. A - men. et

65 70

vi - tam ven - tu - ri sæ - cu - li. A - men.