

Mass for three voices

William Byrd (c.1540-1623)

Cantus (part 1 of 3)

Christ Church, Oxford Mus. 492 (London, 1592-3)

Kyrie

Ky - ri - e e - lei - son, Chri - ste e - lei -
son, Ky - ri - e e - lei - son.

Gloria

Et in ter - ra pax, ho - mi - ni - bus bo - nae vo - lun - ta - tis. bo -
- nae vo - lun - ta - tis. Lau - da - mus te, Be - ne - di - ci - mus te, A - do - ra -
- mus te, Glo - ri - fi - ca - mus te, Glo - ri - fi - ca - mus te. Gra - ti - as
a - gi - mus ti - bi pro - pter ma - gnam glo - ri - am tu - am.
Do - mi - ne De - us Rex cae - le - stis, Rex cae -
- stis, De - us Pa - ter om - ni - po - tens. Do - mi - ne
Fi - li u - ni - ge - ni - te, Je - su Chri - ste, Je - su Chri - ste, Je - su
Chri - ste. Qui tol - lis pec - ca - ta

50

— mun - di, mi - se - re - re no - bis, mi - se - re - re no -

60

- bis. Qui tol - lis pec - ca - ta mun - di, sus - ci - pe de - pre - ca - ti -

65

o - nem no - stram, sus - ci - pe de - pre - ca - ti - o - nem no - stram. Qui se -

70

des ad dex - te - ram Pa - tris, mi - se - re - re no - bis, mi -

75

- se - re - re no - bis. Quo - ni - am tu so - lus San - ctus. Tu so - lus Do - mi -

80

nus, tu so - lus Do - mi - nus, tu so - lus Al - tis - si - mus tu

85

so - lus Al - tis - si - mus Je - su Chri - ste, cum San - cto Spi - ri - tu,

90

in glo - ri - a De - i Pa - tris, in glo - ri - a De - i Pa -

95

tris. A - men. A - men.

100

Credo

1

Pa - trem om - ni - po - ten - tem, fa - cto - rem cæ - li et ter -

5

10

- ræ, et in - vi - si - bi - li - um. Et in u - num

15
Do-mi-num Je - sum Chri - stum, Fi - li - um De - i u - ni - ge - ni - tum, et

20
- ex Pa - tre na - tum an - te om - ni - a sæ - cu - la. De - um de

25
De - o, lu - men de lu - mi - ne, De - um ve - rum de De - o

30
ve - ro, Ge - ni - tum, non fa - ctum, con - sub - stan - ti - a - lem Pa -

35
tri: per quem om - ni - a fa - cta sunt. Qui pro - pter

40
nos ho - mi - nes et pro - pter no - stram sa - lu - tem de - scen - dit,

45
de - scen - dit de cæ - lis. Et in - car - na -

50
- tus est de Spi - ri - tu San - cto ex Ma - ri - a Vir - gi -

55
ne: et ho - mo fa - ctus est. Cru - ci - fi - xus e - ti - am pro

60
no - bis sub Pon - ti - o Pi - la - to: pas - sus, et se - pul - tus est, et

65
se - pul - tus est. Et re - sur - re - xit ter - ti - a di - e, se - cun - dum scri -

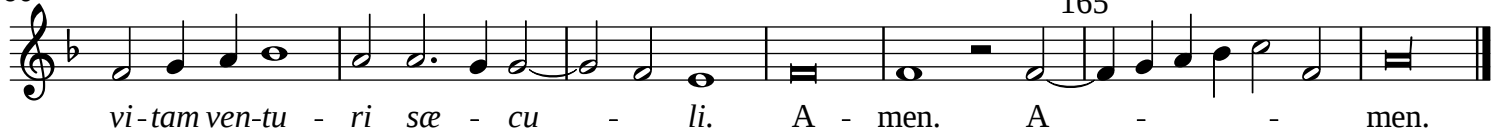
70
75

80
 ptu - ras, *se-cun-dum scri-pta - ras*, scri-pta - ras. Et a-scen-dit in cae -
 lum: se - det ad dex - te - ram Pa - tris, Pa - tris,
 85 90
 Et i - te - rum ven - tu - rus est cum glo - ri - a ju - di - ca - re vi -
 95
 vos et mor - tu - os: cu - jus re - gni non e - rit fi - nis,
 100
 non e - rit fi - nis. Qui cum Pa -
 105 5 110 5 115 1
 120
 tre, et Fi - li - o si - mul a - do - ra - tur, et con - glo - ri - fi - ca - tur: con -
 125
 - glo - ri - fi - ca - tur: qui lo - cu - tus est per Pro - phe -
 130 135
 tas. Et u - nam, san - ctam, Ca - tho - li - cam, Ca - tho - li - cam et
 140
 a - po - sto - li - cam Ec - cle - si - am, et a - po - sto - li - cam Ec - cle - si - am. Con -
 145
 fi - te - or u - num ba - pti - sma in re - mis - si - o - nem
 150
 pec - ca - to - rum. et ex - pe - cto re - sur - re - cti - o - nem mor - tu - o - rum,

155



160



Sanctus

5



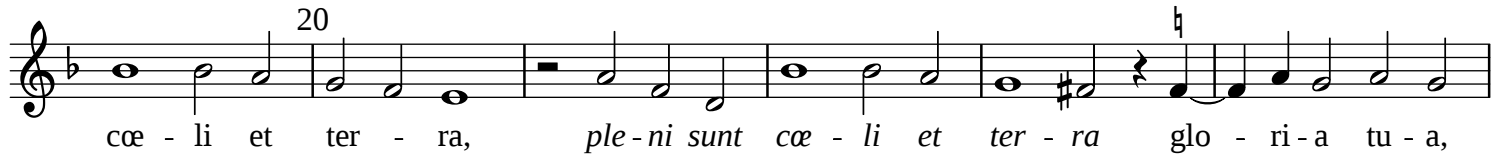
10



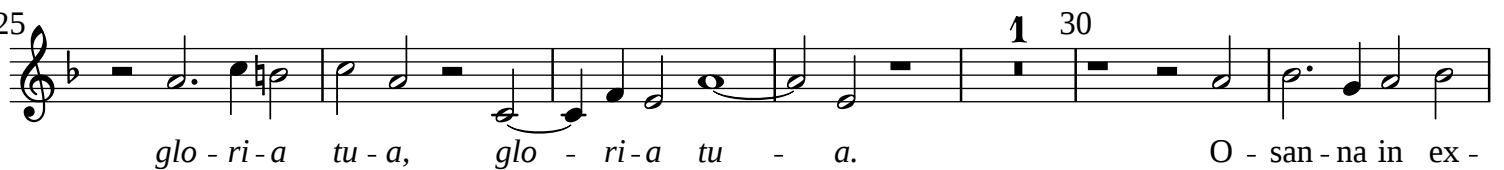
15



20



25



35



Benedictus

5



10



15



Agnus Dei

A - gnus De - - i, qui tol - lis pec - ca - ta mun -

di, mi - se - re - re no - - - bis, mi - se - re - re no - bis,

mi - se - re - re no - bis. A -

- gnus De - - - i, A - gnus De - - -

- - i, qui tol - lis pec - ca - ta mun - di, do - na no - bis pa -

cem, pa - cem, pa - cem, do - na no - bis pa - - - cem,

do - na no - bis pa - - - cem, do - na no - bis pa - - - cem.