

Mass for three voices

William Byrd (c.1540-1623)

Cantus (part 1 of 3)

Christ Church, Oxford Mus. 492 (London, 1592-3)

Kyrie

Ky - ri - e e - lei - son, Chri - ste e - lei - son,
son, Ky - ri - e e - lei - son.

Gloria

Et in ter - ra pax, ho - mi - ni - bus bo - nae vo - lun - ta - tis. bo -
- nae vo - lun - ta - tis. Lau - da - mus te, Be - ne - di - ci - mus te, A - do - ra -
- mus te, Glo - ri - fi - ca - mus te, Glo - ri - fi - ca - mus te. Gra - ti - as
a - gi - mus ti - bi pro - pter ma - gnam glo - ri - am tu - am.
Do - mi - ne De - us Rex cae - le - stis, Rex cae -
- - - stis, De - us Pa - ter om - ni - po - tens. Do - mi - ne
Fi - li u - ni - ge - ni - te, Je - su Chri - ste, Je - su Chri - ste, Je - su
Chri - ste. Qui tol - lis pec - ca - ta

50

— mun - di, mi - se - re - re no - bis, mi - se - re - re no -

60

- bis. Qui tol - lis pec - ca - ta mun - di, sus - ci - pe de - pre - ca - ti -

65

o - nem no - stram, sus - ci - pe de - pre - ca - ti - o - nem no - stram. Qui se -

70

des ad dex - te - ram Pa - tris, mi - se - re - re no - bis, mi -

75

- se - re - re no - bis. Quo - ni - am tu so - lus San - ctus. Tu so - lus Do - mi -

80

nus, tu so - lus Do - mi - nus, tu so - lus Al - tis - si - mus tu

85

so - lus Al - tis - si - mus Je - su Chri - ste, cum San - cto Spi - ri - tu,

90

in glo - ri - a De - i Pa - tris, in glo - ri - a De - i Pa -

95

tris. A - men. A - men.

100

Credo

1

Pa - trem om - ni - po - ten - tem, fa - cto - rem cæ - li et ter -

5

10

- ræ, et in - vi - si - bi - li - um. Et in u - num

15
Do-mi-num Je - sum Chri - stum, Fi - li - um De - i u - ni - ge - ni - tum, et

20
- ex Pa - tre na - tum an - te om - ni - a sæ - cu - la. De - um de

25
De - o, lu - men de lu - mi - ne, De - um ve - rum de De - o

30
ve - ro, Ge - ni - tum, non fa - ctum, con - sub - stan - ti - a - lem Pa -

35
tri: per quem om - ni - a fa - cta sunt. Qui pro - pter

40
nos ho - mi - nes et pro - pter no - stram sa - lu - tem de - scen - dit,

45
de - scen - dit de cæ - lis. Et in - car - na -

50
- tus est de Spi - ri - tu San - cto ex Ma - ri - a Vir - gi -

55
ne: et ho - mo fa - ctus est. Cru - ci - fi - xus e - ti - am pro

60
no - bis sub Pon - ti - o Pi - la - to: pas - sus, et se - pul - tus est, et

65
se - pul - tus est. Et re - sur - re - xit ter - ti - a di - e, se - cun - dum scri -

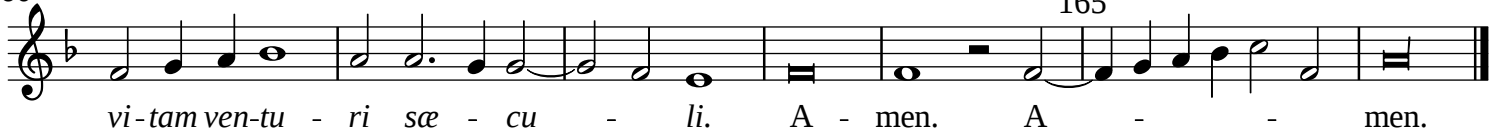
70
75

80
 ptu - ras, *se-cun-dum scri-pta - ras*, scri-pta - ras. Et a-scen-dit in cae -
 lum: se - det ad dex - te - ram Pa - tris, Pa - tris,
 85 90
 Et i - te - rum ven - tu - rus est cum glo - ri - a ju - di - ca - re vi -
 95
 vos et mor - tu - os: cu - jus re - gni non e - rit fi - nis,
 100
 non e - rit fi - nis. Qui cum Pa -
 105 5 110 5 115 1
 120
 tre, et Fi - li - o si - mul a - do - ra - tur, et con - glo - ri - fi - ca - tur: con -
 125
 - glo - ri - fi - ca - tur: qui lo - cu - tus est per Pro - phe -
 130 135
 tas. Et u - nam, san - ctam, Ca - tho - li - cam, Ca - tho - li - cam et
 140
 a - po - sto - li - cam Ec - cle - si - am, et a - po - sto - li - cam Ec - cle - si - am. Con -
 145
 fi - te - or u - num ba - pti - sma in re - mis - si - o - nem
 150
 pec - ca - to - rum. et ex - pe - cto re - sur - re - cti - o - nem mor - tu - o - rum,

155



160



Sanctus

5



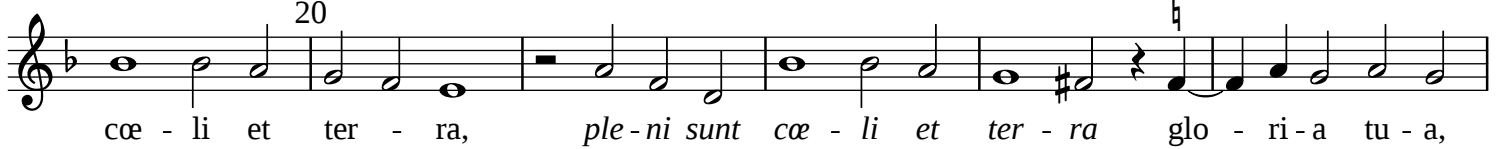
10



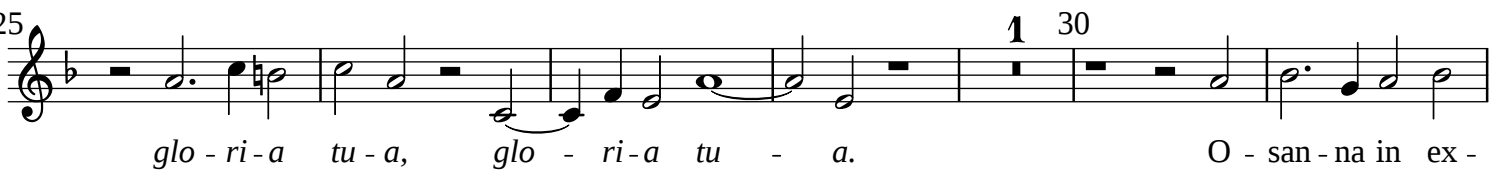
15



20

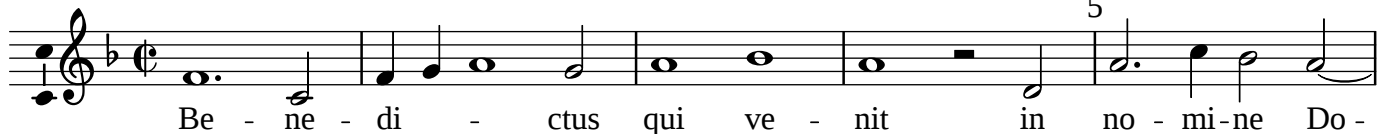


25



Benedictus

5



10



15



Agnus Dei

A - gnus De - - i, qui tol - lis pec - ca - ta mun -

di, mi - se - re - re no - - - bis, mi - se - re - re no - bis,

mi - se - re - re no - bis. A -

- gnus De - - - i, A - gnus De - - -

- - i, qui tol - lis pec - ca - ta mun - di, do - na no - bis pa -

cem, pa - cem, pa - cem, do - na no - bis pa - - - cem,

do - na no - bis pa - - - cem, do - na no - bis pa - - - cem.

Mass for three voices

William Byrd (c.1540-1623)

Tenor (part 2 of 3)

Christ Church, Oxford Mus. 492 (London, 1592-3)

Kyrie

Ky - ri - e e - lei - son, Chri - ste e - lei -
5 son, Ky - ri - e, Ky - ri - e e - lei - - son.

Gloria

Et in ter - ra pax, ho - mi - ni - bus bo - nae vo - lun - ta - tis. bo - nae
10 vo - lun - ta - tis. Lau - da - mus te, Be - ne - di - ci - mus te, A - do - ra - mus
15 te, Glo - ri - fi - ca - mus te, *Glo - ri - fi - ca - mus* te, Glo - ri - fi - ca - mus te. Gra - ti - as
20 a - gi - mus ti - bi pro - pter ma - gnam glo - ri - am tu - am. Do - mi - ne
25 De - us Rex cæ - le - - - stis, Rex cæ - le - stis, De - us
30 Pa - ter om - ni - po - tens. Do - mi - ne Fi - li u - ni - ge - ni - te, u - ni - ge -
35 - ni - te, Je - su Chri - ste, Je - su Chri - - ste, Je - su Chri - ste.
40 Do - mi - ne De - us, A - gnus De - i, Fi - li - us Pa - - - tris.

Mass for three voices (tenor)

2

50

55

Qui tol - lis pec - ca - ta mun - di, mi - se - re - re no - bis, no -

- bis, Qui tol - lis pec - ca - ta mun - di, sus - ci - pe de - pre - ca - ti - o - nem

no - stram, sus - ci - pe de - pre - ca - ti - o - nem no - stram. Qui se - des ad -

- dex - te - ram Pa - tris, ad dex - te - ram Pa - tris, mi - se - re - re no - bis,

mi - se - re - re no - bis. Quo - ni - am tu so - lus San - ctus. Tu so - lus Do - mi -

80

85

nus, Do - mi - nus, tu so - lus Do - mi - nus, tu so - lus Al - tis - si - mus tu

so - lus Al - tis - si - mus Je - su Chri - ste, cum San - cto Spi - ri - tu, in glo -

- ri - a De - i Pa - tris, in glo - ri - a De - i Pa -

- tris. A - - - men. A - - - men.

Credo

5

Pa - trem om - ni - po - ten - tem, fa - cto - rem cae - li et ter -

- - - rae, vi - si - bi - li - um om - ni - um et in - vi - si - bi - li - um. Et -

15
 in u-num Do-mi-num Je - sum Chri-stum, Fi - li-um De - i u-ni-ge - ni -

20 1 25
 tum, et ex Pa - tre na - tum De - um de De - o, lu-men de

30
 lu - mi-ne, De - um ve - rum de De-o ve - ro, ve - ro. Ge - ni-

35
 tum, non fa - ctum, con-sub-stan-ti - a - lem Pa - tri: per quem om - ni-a fa -

40 6 2
 - cta sunt, per quem om - ni-a fa - cta sunt. Qui pro - pter nos ho - mi - nes

45 50
 et pro-pter no - stram sa - lu - tem de - scen - dit de cae -

55
 - - - - - lis. Et in - car - na - tus est de Spi - ri - tu San -

60
 - cto ex Ma - ri - a Vir - gi - ne: et ho - mo fa -

65
 - ctus est. Cru - ci - fi - xus e - ti - am pro no - bis sub Pon - ti-

70 75
 o Pi - la - to: pas - sus, et se - pul - tus est, se - pul - tus est. Et re -

80
 sur - re - xit ter - ti - a di - e, se - cun - dum scri - ptu - ras, se - cun - dum scri -

85
 ptu - ras. Et a-scen-dit in cae - lum: se-det ad dex - te-ram Pa - tris,

90
 se-det ad dex - te-ram Pa - tris. Et i - te-rum ven - tu - rus est cum

95
 glo - ri - a ju - di-ca - re vi-vos et mor - tu - os: cu - jus re-gni non

100
 e - rit fi - nis, non e - rit fi - nis, non e - rit fi - nis, fi - nis. Et in

105
 Spi - ri-tum san - ctum Do - mi-num, et vi - vi-fi-can - tem: qui ex Pa - tre,

110
 Fi - li - o - que pro-ce - dit, pro - ce - dit. Qui cum Pa -

115
 tre, et Fi - li - o si - mul a - do - ra - tur, et con-glo - ri - fi - ca - tur:

120
 qui lo - cu - tus est per Pro - phe - - - - - tas. Et u -


125
 nam, san - ctam, Ca - tho - li-cam et a - po - sto - li-cam Ec-cle - si -


130
 am, et a - po - sto - li-cam Ec - cle - si - am. Con - fi - te-or u - num


135
 ba - pti - sma in re - mis - si - o - nem pec - ca - to - - - - - rum.

140

145

150

 et ex - pe - cto re - sur-re-cti-o - nem mor - tu - o - rum

155

 et vi - tam ven - tu - ri sæ - cu - li, et vi - tam ven - tu - ri sæ - cu - li.

160

 A - men. A - men.

Sanctus

5

 San - ctus, San - ctus,

10

 Do - mi - nus De - us Sa - ba - oth, Do - mi - nus De - us Sa - ba - oth.

15

 Ple - ni sunt cœ - li et ter - ra, ple - ni sunt cœ - li et ter - ra.

20

 glo - ri - a tu - a, glo - ri - a tu - a.

25

 O - san - na in ex - cel - sis, O - san - na in ex - cel - sis.

30

 in ex - cel - sis, in ex - cel - sis.

Benedictus

1

 Be - ne - di - ctus qui ve - nit in no - mi - ne Do - mi - ni.

5

 O - san - na in ex - cel - sis, in ex - cel - sis.

cel - sis, O - san - na in ex - cel - sis, in ex - cel - sis.

Agnus Dei

A - gnus De - i, qui tol - lis pec - ca -

- ta mun - di, mi - se - re - re no - bis, mi - se - re - re no -

bis. A - gnus De - i, qui tol - lis pec - ca - ta mun - di,

mi - se - re - re no - bis, mi - se - re - re no - bis.

A - gnus De - i, qui tol - lis

pec - ca - ta mun - di, do - na no - bis pa - cem, pa -

- cem, do - na no - bis pa -

- cem, do - na no - bis pa - cem.

Mass for three voices

William Byrd (c.1540-1623)

Bassus (part 3 of 3)

Christ Church, Oxford Mus. 492 (London, 1592-3)

Kyrie

Ky - ri - e e - lei - son, Chri - ste e - lei - son, Ky - ri - e e - lei - son.---

Gloria

Et in ter - ra pax, ho - mi - ni - bus bo - nae vo - lun - ta -

tis. Lau - da - mus te, Be - ne - di - ci - mus te, A - do - ra - mus

te, Glo - ri - fi - ca - mus te, Glo - ri - fi - ca - mus te. Gra - ti - as a - gi - mus ti -

- bi pro - pter ma - gnam glo - ri - am tu - am. Do - mi - ne De - us Rex cæ - le -

- - stis, Rex cæ - le - - stis, De - us Pa - ter om - ni -

po - tens. Do - mi - ne Fi - li u - ni - ge - ni - te, Je - su Chri -

ste, Je - su Chri - - - ste. Do - mi - ne De -

us, A - gnus De - i, Fi - li - us Pa - tris. Qui tol - lis pec - ca - ta mun -

- di, mi - se - re - re no - bis, mi - se - re - re no - bis. Qui tol - lis

60
 pec - ca - ta mun - di, _____ sus - ci - pe de - pre - ca - ti - o - nem no - stram, de - pre -

65
 ca - ti - o - nem no - stram. _____ Qui se - des ad _____ dex - te - ram Pa - tris,

75
 mi - se - re - re no - bis, Quo - ni - am tu so - lus San - ctus. Tu

80
 so - lus Do - mi - nus, tu so - lus Do - mi - nus, tu so - lus Do - mi -

85
 - nus, Je - su Chri - ste, cum San - cto Spi - ri - tu, cum San - cto Spi - ri -

90
 tu, Spi - ri - tu, in glo - ri - a De - i Pa - tris, De - i Pa -

95
 - tris, A - - - - - men. A - men. _____

Credo

1
 Pa - trem om - ni - po - ten - tem, fa - cto - rem cæ - li et ter -

5
 ræ, vi - si - bi - li - um om - ni - um Et _____ in u - num

10
 Do - mi - num Je - sum Chri - stum, Fi - li - um De - i u - ni - ge - ni - tum,

15

20 an - te om - ni - a sæ - cu - la. De - um de De - o, lu - men de

lu - mi - ne, De - um ve - rum de De - o ve - - - ro, Ge - ni -

tum, non fa - ctum, con - sub - stan - ti - a - lem Pa - tri: per quem om - ni - a fa - cta

40 $\frac{6}{2}$ sunt, per quem om - ni - a fa - cta sunt. 1 Qui pro - pter nos ho - mi - nes et

45 pro - pter no - stram sa - lu - tem de - scen - dit de cæ - -

55 - - lis. Et in - car - na - tus est de Spi - ri - tu San - cto

60 ex Ma - ri - a Vir - gi - ne: et ho - mo fa - ctus est. Cru -

65 - ci - fi - xus e - ti - am pro no - bis sub Pon - ti - o Pi - la - to: pas -

70 sus, et se - pul - tus est, pas - sus, et se - pul - tus est, Et re - sur -

75 re - xit ter - ti - a di - e, se - cun - dum scri - ptu - ras, se -

80 cun - dum scri - ptu - ras. Et a - scen - dit in cæ - lum:

85

90
 se - det ad dex - te - ram Pa - - - tris, Et i - te - rum ven - tu - rus

95
 est cum glo - ri - a ju - di - ca - re vi - vos et mor - tu - os: cu -

100
 - jus re - gni non e - rit fi - nis, non e - rit fi - nis, fi - - nis.

105
 Et in Spi - ri - tum san - ctum Do - mi - num, et vi - vi - fi - can - tem:

110
 qui ex Pa - tre, Fi - li - o - que pro - ce - - - dit, Qui

120
 - cum Pa - tre, et Fi - li - o si - mul a - do - ra - tur, et con - glo -

125
 ri - fi - ca - tur: qui lo - cu - tus est per Pro - phe - tas, per Pro - phe -

130
 tas, Et u - nam, san - ctam, Ca - tho - li - cam Ca - tho - li - cam

140
 et a - po - sto - li - cam Ec - cle - si - am, Ec - cle - si - am, Con -

145
 - fi - te - or u - num ba - pti - sma in re - mis - si - o - nem

150
 pec - ca - to - rum. et ex - pe - cto re - sur - re - cti - o - nem

155
 mor - tu - o - rum et vi - tam ven - tu - ri sæ - cu - li, et vi - tam ven - tu -
 160
 ri sæ - cu - li, sæ - cu - li. A - - - men. A - - - men.

Sanctus

1
 San - - - ctus, San - - -
 10
 ctus, San - - - ctus, Do - mi - nus
 15
 De - us Sa - ba - oth, De - us Sa - ba - oth. Ple - ni sunt cœ -
 20
 li et ter - ra, glo - ri - a tu - a, glo - ri - a tu - a, glo -
 25
 - ri - a tu - a. O - san - na in ex - cel - sis, O - san - na in ex -
 30
 cel - - - sis, O - san - na in ex - cel - - - sis.
 35

Benedictus

5
 Be - ne - di - ctus qui ve - nit in
 10
 no - mi - ne Do - mi - ni. in no - mi - ne Do - mi - ni, O - san - na
 15
 in ex - cel - sis, O - san - na in ex - cel - sis.

Agnus Dei

A - gnus De - i, qui tol - lis pec - ca - ta mun -

- di, mi - se - re - re no - bis, mi - se - re - re no -

- bis. A - gnus De - i, qui tol - lis pec - ca - ta mun -

- di, mi - se - re - re no - bis, mi - se - re - re no - bis.

A - gnus De - i, A - gnus De - i, qui

tol - lis pec - ca - ta mun - di, do - na no - bis pa - cem, pa -

cem, pa - cem, do - na no - bis pa - cem, pa - cem, do -

- na no - bis pa - cem, pa - cem, do - na no - bis pa - cem.

Mass for three voices

William Byrd (c.1540-1623)

Bassus (part 3 of 3)

Christ Church, Oxford Mus. 492 (London, 1592-3)

Kyrie

Ky - ri - e e - lei - son, Chri - ste e - lei - son, Ky - ri - e e - lei - son.____

Gloria

Et in ter - ra pax, ho - mi - ni - bus bo - nae vo - lun - ta -

tis. Lau - da - mus te, Be - ne - di - ci - mus te, A - do - ra - mus

te, Glo - ri - fi - ca - mus te, Glo - ri - fi - ca - mus te. Gra - ti - as a - gi - mus ti -

- bi pro - pter ma - gnam glo - ri - am tu - am. Do - mi - ne De - us Rex cæ - le -

- - stis, Rex cæ - le - - - stis, De - us Pa - ter om - ni -

po - tens. Do - mi - ne Fi - li u - ni - ge - ni - te, Je - su Chri -

ste, Je - su Chri - - - ste. Do - mi - ne De -

- us, A - gnus De - i, Fi - li - us Pa - tris. Qui tol - lis pec - ca - ta mun -

- di, mi - se - re - re no - bis, mi - se - re - re no - bis. Qui tol - lis

60
 pec-ca - ta mun - di, _____ sus - ci-pe de-pre-ca - ti - o-nem no - stram, de - pre-
 65
 ca - ti - o-nem no - stram. _____ Qui se - des ad _____ dex - te-ram Pa - tris,
 75
 2 mi - se-re - re no - bis, Quo - ni - am tu so - lus San - ctus. Tu
 80
 so - lus Do - mi-nus, tu so - lus Do - mi - nus, tu so - lus Do - mi -
 85
 - nus, Je - su Chri - ste, cum San-cto Spi - ri - tu, cum San-cto Spi - ri -
 90
 tu, Spi - ri - tu, in glo - ri-a De - i Pa - tris, De - i Pa -
 95
 100
 - tris, A - - - - - men. A - men. _____

Credo

1
 Pa - trem om - ni - po - ten - tem, 5 fa - cto-rem cæ - li et ter -
 10 1
 ræ, vi - si - bi - li-um om - ni - um Et _____ in u - num
 15 1
 Do - mi-num Je - sum Chri - stum, Fi - li - um De - i u - ni - ge - ni - tum,

20 an - te om - ni - a sæ - cu - la. De - um de De - o, lu - men de

lu - mi - ne, De - um ve - rum de De - o ve - - - ro, Ge - ni -

tum, non fa - ctum, con - sub - stan - ti - a - lem Pa - tri: per quem om - ni - a fa - cta

40 $\frac{6}{2}$ sunt, per quem om - ni - a fa - cta sunt. 1 Qui pro - pter nos ho - mi - nes et

45 pro - pter no - stram sa - lu - tem de - scen - dit de cæ - -

50 - - lis. Et in - car - na - tus est de Spi - ri - tu San - cto

55 ex Ma - ri - a Vir - gi - ne: et ho - mo fa - ctus est. Cru -

60 - ci - fi - xus e - ti - am pro no - bis sub Pon - ti - o Pi - la - to: pas -

65 sus, et se - pul - tus est, pas - sus, et se - pul - tus est, Et re - sur -

70 re - xit ter - ti - a di - e, se - cun - dum scri - ptu - ras, se -

75 cun - dum scri - ptu - ras. 80 Et a - scen - dit in cæ - lum:

85

90
 se - det ad dex - te - ram Pa - - - tris, Et i - te - rum ven - tu - rus

95
 est cum glo - ri - a ju - di - ca - re vi - vos et mor - tu - os: cu -

100
 - jus re - gni non e - rit fi - nis, non e - rit fi - nis, fi - - nis.

105
 Et in Spi - ri - tum san - ctum Do - mi - num, et vi - vi - fi - can - tem:

110
 qui ex Pa - tre, Fi - li - o - que pro - ce - - - dit, Qui

120
 - cum Pa - tre, et Fi - li - o si - mul a - do - ra - tur, et con - glo -

125
 ri - fi - ca - tur: qui lo - cu - tus est per Pro - phe - tas, per Pro - phe -

130
 tas, Et u - nam, san - ctam, Ca - tho - li - cam Ca - tho - li - cam

140
 et a - po - sto - li - cam Ec - cle - si - am, Ec - cle - si - am, Con -

145
 - fi - te - or u - num ba - pti - sma in re - mis - si - o - nem

150
 pec - ca - to - rum. et ex - pe - cto re - sur - re - cti - o - nem

155
 mor - tu - o - rum et vi - tam ven - tu - ri sæ - cu - li, et vi - tam ven - tu -
 160
 ri sæ - cu - li, sæ - cu - li. A - - - men. A - - - men.

Sanctus

1
 San - - - ctus, San - - -
 10
 ctus, San - - - ctus, Do - mi - nus
 15
 De - us Sa - ba - oth, De - us Sa - ba - oth. Ple - ni sunt cœ -
 20
 li et ter - ra, glo - ri - a tu - a, glo - ri - a tu - a, glo -
 25
 - ri - a tu - a. O - san - na in ex - cel - sis, O - san - na in ex -
 30
 cel - - - sis, O - san - na in ex - cel - - - sis.

Benedictus

5
 Be - ne - di - ctus qui ve - nit in
 10
 no - mi - ne Do - mi - ni. in no - mi - ne Do - mi - ni, O - san - na
 15
 in ex - cel - sis, O - san - na in ex - cel - sis.

Agnus Dei

A - gnus De - i, qui tol - lis pec - ca - ta mun -

- di, mi - se - re - re no - bis, mi - se - re - re no -

- bis. A - gnus De - i, qui tol - lis pec - ca - ta mun -

- di, mi - se - re - re no - bis, mi - se - re - re no - bis.

A - gnus De - i, A - gnus De - i, qui

tol - lis pec - ca - ta mun - di, do - na no - bis pa - cem, pa -

cem, pa - cem, do - na no - bis pa - cem, pa - cem, do -

- na no - bis pa - cem, pa - cem, do - na no - bis pa - cem.