

Mass for five voices

Credo

William Byrd (c.1540-1623)

Superius (part 1 of 5)

Christ Church, Oxford Mus. 489-493 (London, 1592-3)

Pa - trem om - ni - po - ten - tem, fa - cto - rem cae - li et
ter - ræ, et ter - ræ, et ter - ræ, vi - si - bi - li - um
om - ni - um et in - vi - si - bi - li - um. Et in u - num Do - mi -
num Je - sum Chri - stum, Fi - li - um De - i u - ni - ge - ni - tum,
et ex Pa - tre na - tum an - te om - ni - a sæ - cu - la.
lu - men de lu - mi - ne, de De - o ve -
ro, Ge - ni - tum, non fa - ctum, con - sub - stan - ti - a - lem Pa - tri:
per quem om - ni - a fa - cta sunt, per quem om - ni -
a fa - cta sunt, fa - cta sunt. Et
in - car - na - tus est de Spi - ri - tu San - cto ex Ma -

75 80

ri - a Vir - - gi - ne: et ho - mo fa - ctus est, et

85

ho - mo fa - ctus est, fa - ctus est. Cru - ci - fi - xus e - ti - am

90

pro no - - bis sub Pon - ti - o Pi - la - to: pas - sus, et se - pul -

95 100

- tus est. Et re - sur - re - xit ter - ti - a di - e, se - cun -

105

dum scri - ptu - ras. Et a - scen - dit in cæ - lum, cæ - lum:

110

se - det ad dex - te - ram Pa - tris. Et i - te - rum ven - tu - rus

115 120

est cum glo - ri - a ju - di - ca - re vi - vos et mor - tu - os: cu - jus re -

125

gni non e - rit fi - nis, non e - rit fi - nis,

2 130 5 135 5 140 2 145

Qui cum Pa - tre, et Fi - li - o si - mul a - do -

150

ra - tur, a - do - ra - - - tur, et con - glo - ri - fi - ca - tur, et

155

con - glo - ri - fi - ca - tur: qui lo - cu - tus est, qui lo - cu - tus est per Pro - phe -

160

- - tas. Et u - nam, san - - ctam, Ca - tho - li - cam

165 170

et a - po - sto - li - cam Ec - cle - si - am, et a - po - sto - li - cam Ec - cle - si - am. Con -

fi - te - or u - num ba - pti - sma, in re - mis - si - o - nem pec - ca - to - rum,

in re - mis - si - o - nem pec - ca - to - rum. Et ex - pe - cto

re - sur - re - cti - o - nem, re - sur - re - cti - o - nem mor - tu - o - rum,

et vi - tam ven - tu - ri sæ - cu - li, et vi - tam ven - tu - ri, et vi - tam

ven - tu - ri sæ - cu - li. A - - - men. A - - - men.

Mass for five voices

Credo

William Byrd (c.1540-1623)

Contratenor (part 2 of 5)

Christ Church, Oxford Mus. 489-493 (London, 1592-3)

1 5

Pa - trem om - ni - po - ten - tem, fa - cto - rem_ cæ - -

10

li, fa - cto - rem cæ - li et ter - ræ, vi - si - bi - li - um

15

om - ni - um et in - vi - si - bi - li - um. Et in u - num Do - mi - num Je - sum

20 25

Chri - stum, Fi - li - um De - i u - ni - ge - ni - tum, et ex Pa - tre na -

30

tum an - te om - ni - a sæ - cu - la, an - te om - ni - a sæ - cu - la. De - um de De -

35

o, De - um ve - rum_ de De - o ve - - ro, Ge - ni -

40

tum, non fa - ctum, con - sub - stan - ti - a - lem Pa - tri: per quem om - ni - a fa -

45 50

- - cta sunt, per quem om - ni - a fa - - cta sunt, fa - cta sunt, per -

55

- quem om - ni - a fa - - cta sunt. Qui pro - pter nos ho - mi -

60

nes et pro - pter no - stram sa - lu - - tem de - scen - dit, de - scen - dit

de cæ - - lis, de cæ - - lis.

80 Cru - ci - fi - xus e - ti-am pro no - bis

90 sub Pon - ti - o Pi-la - to: pas - sus, et se - pul - tus est, se - pul - tus

95 est. Et re - sur - re - xit ter - ti - a di - e, se - cun - dum

105 scri - ptu - ras. Et a - scen - dit in cæ - lum: se - det ad dex - te -

110 ram Pa - tris, Pa - tris. cum glo - ri -

115 a ju - di - ca - re vi - vos et mor - tu - os: cu - jus re -

120 - gni non e - rit fi - nis, cu - jus re - gni non e - rit fi -

130 nis, Et in Spi - ri - tum san - ctum Do - mi - num, et vi - vi - fi - can - tem, et

135 vi - vi - fi - can - tem: qui ex Pa - tre, Fi - li - o - que pro - ce -

140 - dit, pro - ce - dit. Qui cum Pa - tre, et Fi - li - o

145

150
 si - mul a - do - ra - tur, a - do - ra - tur, et con - glo -

155
 - ri - fi - ca - tur, et con - glo - ri - fi - ca - tur: qui lo - cu - tus est per Pro - phe -

160
 - tas. Et u - nam, san - ctam, Ca - tho -

165
 - li - cam et a - po - sto - li - cam Ec - cle - si - am, et a - po - sto - li -

170
 cam Ec - cle - si - am. Con - fi - te - or u - num ba - pti -

175
 sma in re - mis - si - o - nem, in re - mis - si - o - nem pec - ca - to - rum, pec - ca -

180
 to - rum. Et ex - pe - cto re - sur - re - cti - o - nem, re -

185
 sur - re - cti - o - nem mor - tu - o - rum, et vi - tam ven - tu - ri sæ - cu - li,

190
 et vi - tam ven - tu - ri, et vi - tam ven - tu - ri sæ -

195
 cu - li. A - men. A - men.

200

Mass for five voices

Credo

William Byrd (c.1540-1623)

Contratenor (part 2 of 5)

Christ Church, Oxford Mus. 489-493 (London, 1592-3)

Pa - trem om - ni - po - ten - tem, fa - cto - rem_ cae - -
li, fa - cto - rem cae - li et ter - ra, vi - si - bi - li - um
om - ni - um et in - vi - si - bi - li - um. Et in u - num Do - mi - num Je - sum
Chri - stum, Fi - li - um De - i u - ni - ge - ni - tum, et ex Pa - tre na -
tum an - te om - ni - a sae - cu - la, an - te om - ni - a sae - cu - la. De - um de De -
o, De - um ve - rum de De - o ve - - ro, Ge - ni -
tum, non fa - ctum, con - sub - stan - ti - a - lem Pa - tri: per quem om - ni - a fa -
- cta sunt, per quem om - ni - a fa - cta sunt, fa - cta sunt, per -
- quem om - ni - a fa - cta sunt. Qui pro - pter nos ho - mi -
nes et pro - pter no - stram sa - lu - - tem de - scen - dit, de - scen - dit

de cæ - - lis, de cæ - - lis.

80 Cru - ci - fi - xus e - ti-am pro no - bis

90 sub Pon - ti - o Pi-la - to: pas - sus, et se - pul - tus est, se - pul - tus_

95 est. Et re - sur - re - xit ter - ti - a di - e, se - cun - dum

105 scri - ptu - ras. Et a - scen - dit in cæ - lum: se - det ad dex - te -

110 ram Pa - tris, Pa - tris. cum glo - ri -

115 a ju - di - ca - - re vi - vos et mor - tu - os: cu - jus re -

120 - gni non e - rit fi - nis, cu - jus re - gni non e - rit fi -

130 nis, Et in Spi - ri - tum san - ctum Do - mi - num, et vi - vi - fi - can - tem, et

135 vi - vi - fi - can - - - tem: qui ex Pa - tre, Fi - li - o - que pro - ce -

140 - dit, pro - ce - - - dit. Qui cum Pa - tre, et Fi - li - o

145

150

si - mul a - do - ra - tur, a - do - ra - tur, et con - glo -

155

- ri - fi - ca - tur, et con - glo - ri - fi - ca - tur: qui lo - cu - tus est per Pro - phe -

160

- tas. Et u - nam, san - ctam, Ca - tho - li - cam

165

et a - po - sto - li - cam Ec - cle - si - am, et a - po - sto - li - cam Ec - cle - si - am. Con -

175

fi - te - or u - num ba - pti - sma in re - mis - si - o - nem, in re -

180

mis - si - o - nem pec - ca - to - rum, pec - ca - to - rum. Et ex - pe - cto

185

re - sur - re - cti - o - nem, re - sur - re - cti - o - nem mor - tu - o - rum, et vi - tam

190

ven - tu - ri sæ - cu - li, et vi - tam ven - tu - ri, et vi - tam ven -

200

tu - ri sæ - cu - li. A - men. A - men.

Mass for five voices

Credo

William Byrd (c.1540-1623)

Tenor I (part 3 of 5)

Christ Church, Oxford Mus. 489-493 (London, 1592-3)

2 5
Pa - trem om - ni - po - ten - tem, fa - cto - rem cae -

10
li et ter - rae, vi - si - bi - li - um om - ni - um et in - vi -

15
- si - bi - li - um. Et in u - num Do - mi - num Je - sum Chri -

20
stum, Fi - li - um De - i u - ni - ge - ni - tum, et ex Pa - tre na -

25
- tum an - te om - ni - a sae - cu - la, sae - cu - la lu - mi - ne

30
lu - mi - ne, de lu - mi - ne, Ge - ni - tum, non fa - ctum,

35 40
con - sub - stan - ti - a - lem Pa - tri: per quem om - ni - a fa -

45
cta sunt, fa - cta sunt.

50
Et in - car - na - tus est de Spi - ri -

55 60 65
tu San - cto ex Ma - ri - a Vir - gi - ne: et ho - mo

70 75

80
fa - ctus est, et ho - mo fa - ctus est, fa - ctus est, et ho - mo fa -

85
- ctus est, fa - ctus est. Cru - ci - fi - xus e - ti - am pro

90
no - bis sub Pon - ti - o Pi - la - to: pas - sus, et se - pul - tus est,

95
se - pul - tus est. Et re - sur - re - xit ter - ti - a di - e,

100
se - cun - dum scri - ptu - ras. Et a - scen - dit in cae - lum: se -

105
det ad, se - det ad dex - te - ram Pa - tris, Pa - tris.

110
Et i - te - rum ven - tu - rus est vi - vos et mor - tu - os: cu -

115 **2**
- jus re - gni non e - rit, non e - rit fi - nis, non

120
e - rit fi - nis, Et in Spi - ri - tum san - ctum Do -

125
- mi - num, et vi - vi - fi - can - tem: qui ex Pa - tre, Fi - li -

130
o - que pro - ce - dit, pro - ce - dit. **3 145 5 150 5 155 4**

160
Et u - nam, san - ctam, Ca - tho - li - cam et a - po -

165

8 170
sto - li - cam Ec - cle - si - am, et a - po - sto - li - cam Ec - cle - si - am. Con - fi - te - or

8 175 1
u - num ba - pti - sma in re - mis - si - o - nem pec - ca - to - rum,

8 180
pec - ca - to - rum. Et ex - pe - cto re - sur - re - cti - o -

185 190
nem, re - sur - re - cti - o - nem mor - tu - o - rum, et vi - tam ven - tu - ri sæ - cu -

8 195
li, et vi - tam ven - tu - ri sæ - cu - li, et vi - tam ven - tu - ri sæ - cu -

8 200
li, sæ - cu - li. A - men. A - men.

Mass for five voices

Credo

William Byrd (c.1540-1623)

Tenor I (part 3 of 5)

Christ Church, Oxford Mus. 489-493 (London, 1592-3)

Pa - trem om - ni - po - ten - tem, fa - cto - rem cae -
li et ter - rae, vi - si - bi - li - um om - ni - um et in - vi -
- si - bi - li - um. Et in u - num Do - mi - num Je - sum Chri -
stum, Fi - li - um De - i u - ni - ge - ni - tum, et ex Pa - tre na -
- tum an - te om - ni - a sae - cu - la, sae - cu - la. lu - men de
lu - mi - ne, de lu - mi - ne, Ge - ni - tum, non fa - ctum,
con - sub - stan - ti - a - lem Pa - tri: per quem om - ni - a fa -
- cta sunt, per quem om - ni - a fa - cta sunt, fa - cta sunt.
Et in - car - na - tus est de Spi - ri -
tu San - cto ex Ma - ri - a Vir - gi - ne: et ho - mo

80
 fa - ctus est, et ho - mo fa - ctus est, fa - ctus est, et ho - mo fa -

85
 - ctus est, fa - ctus est. Cru - ci - fi - xus e - ti - am pro

90
 no - bis sub Pon - ti - o Pi - la - to: pas - sus, et se - pul - tus est,

95
 se - pul - tus est. Et re - sur - re - xit ter - ti - a di - e,

100
 se - cun - dum scri - ptu - ras. Et a - scen - dit in cae - lum: se -

105
 det ad, se - det ad dex - te - ram Pa - tris, Pa - tris.

110
 Et i - te - rum ven - tu - rus est vi - vos et mor - tu - os: cu -

115 **2**
 - jus re - gni non e - rit, non e - rit fi - nis, non

120
 e - rit fi - nis, Et in Spi - ri - tum san - ctum Do -

125
 - mi - num, et vi - vi - fi - can - tem: qui ex Pa - tre, Fi - li -

130
 o - que pro - ce - dit, pro - ce - dit.

135
3 145 5 150 5 155 4

160

Et u - nam, san - ctam, Ca - tho - li - cam et a - po -

165

sto - li - cam Ec - cle - si - am, et a - po - sto - li - cam Ec - cle - si - am. Con - fi - te - or

170

175 1

u - num ba - pti - sma in re - mis - si - o - nem pec - ca - to - rum,

180

pec - ca - to - rum. Et ex - pe - cto re - sur - re - cti - o -

185

190

nem, re - sur - re - cti - o - nem mor - tu - o - rum, et vi - tam ven - tu - ri sæ - cu -

195

li, et vi - tam ven - tu - ri sæ - cu - li, et vi - tam ven - tu - ri sæ - cu -

200

li, sæ - cu - li. A - men. A - men.

Mass for five voices

Credo

William Byrd (c.1540-1623)

Tenor II (part 4 of 5)

Christ Church, Oxford Mus. 489-493 (London, 1592-3)



vi - si - bi - li - um om - ni - um et in - vi -
- si - bi - li - um. Et in u - num Do - mi - num Je - sum Chri - stum,
Fi - li - um De - i u - ni - ge - ni - tum, et ex Pa - tre na - tum an -
te om - ni - a sæ - cu - la. De - um de De - o, De -
um ve - rum Ge - ni - tum, non fa - ctum, con - sub -
stan - ti - a - lem Pa - tri: per quem om - ni - a fa - cta
sunt, per quem om - ni - a fa - cta sunt, fa - cta sunt, fa -
- cta sunt. Qui pro - pter nos ho - mi - nes et pro - pter no - stram
sa - lu - tem de - scen - dit de cæ - lis.
Et in - car - na - tus est de Spi - ri - tu San - cto ex Ma -
ri - a Vir - gi - ne, Vir - gi - ne: et ho - mo fa - ctus est, et

80



85



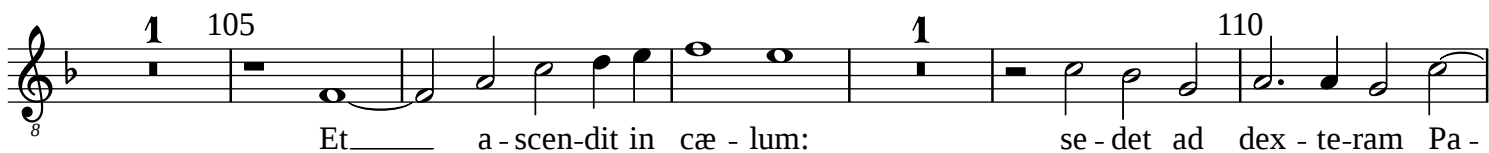
90



95



100



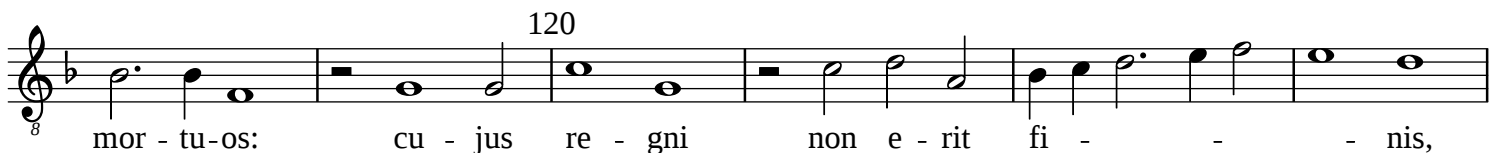
105

110



115

2



120



125

2

130

5

135

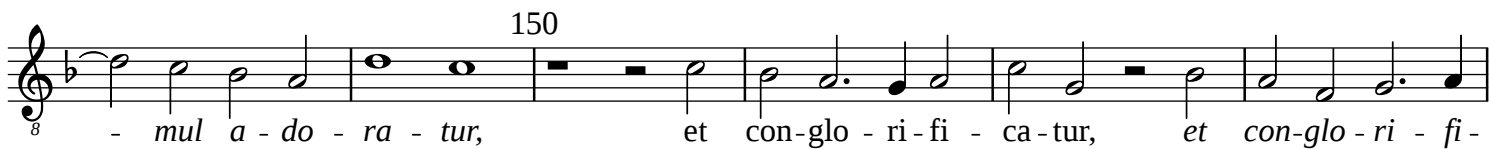
5

140

2



145



150



155

160



165

8 sto - li - cam Ec - cle - si - am, et a - po - sto - li - cam Ec - cle - si - am. Con -

170

8 fi - te - or u - num ba - pti - sma in re - mis - si - o - nem pec - ca - to - rum,

175

8 in re - mis - si - o - nem pec - ca - to - rum. Et ex - pe -

180

8 cto re - sur - re - cti - o - nem mor - tu - o - rum,

185

190 1 et vi - tam ven - tu - ri sæ - cu - li, et vi - tam ven - tu -

195

8 - ri sæ - cu - li, sæ - cu - li. A - men. A - men._____

200

Mass for five voices

Credo

William Byrd (c.1540-1623)

Tenor II (part 4 of 5)

Christ Church, Oxford Mus. 489-493 (London, 1592-3)

vi - si - bi - li-um om - ni - um et in - vi -

- si - bi - li - um. Et in u - num Do - mi-num Je - sum Chri - stum,

Fi - li-um De - i u - ni - ge - ni-tum, et ex Pa - tre na-tum an -

te om - ni-a sæ - cu - la. De - um de De - o, De -

um ve - rum Ge - ni-tum, non fa - ctum, con - sub -

stan - ti - a - lem Pa - tri: per quem om - ni-a fa - cta

sunt, per quem om - ni-a fa - cta sunt, fa - cta sunt, fa -

- cta sunt. Qui pro - pter nos ho - mi-nes et pro-pter no-stram

sa - lu - tem de - scen - dit de cæ - lis.

Et in - car - na - tus est de Spi - ri-tu San - cto ex Ma -

75

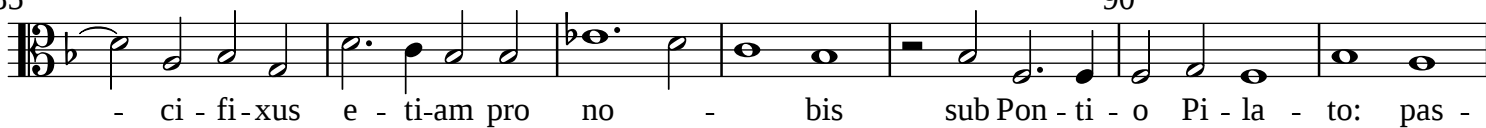


80

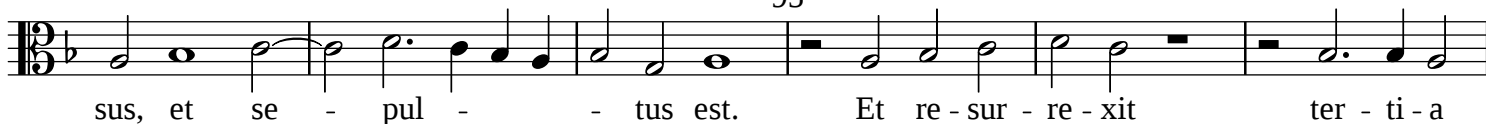


85

90



95

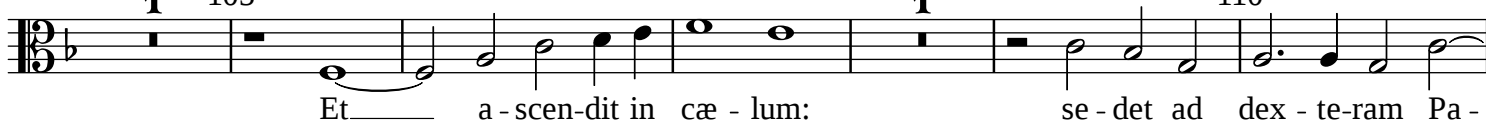


100



1

105



1

110



115

2



120



125

2

130

5

135

5

140

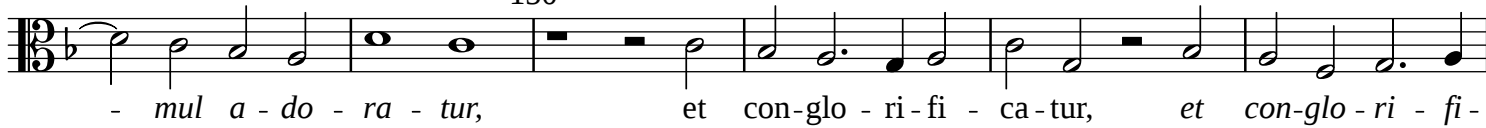
2



145



150



155
 ca - tur: qui lo - cu - tus est per Pro - phe - - tas. Et

160
 u - nam, san - - ctam, Ca - tho - li - cam et a - po -

165
 sto - li - cam Ec - cle - si - am, et a - po - sto - li - cam Ec - cle - si - am. Con -

170
 fi - te - or u - num ba - pti - sma in re - mis - si - o - nem pec - ca - to - rum,

175
 in re - mis - si - o - nem pec - ca - to - rum. Et ex - pe -

180
 cto re - sur - re - cti - o - nem mor - tu - o - - rum,

185
 et vi - tam ven - tu - ri sæ - cu - li, et vi - tam ven - tu -

190
 ri sæ - cu - li, sæ - - cu - li. A - men. A - men.

195
 200

Mass for five voices

Credo

William Byrd (c.1540-1623)

Bassus (part 5 of 5)

Christ Church, Oxford Mus. 489-493 (London, 1592-3)

vi - si - bi - li - um om - ni - um

15 Et in u - num Do - mi - num Je - sum Chri - - - stum, Fi -

20 - li - um De - i u - ni - ge - ni - tum, et ex Pa - tre na - tum an -

25 - te om - ni - a sæ - cu - la. lu - men de lu - mi - ne, de

30 De - o ve - - - - ro, Ge - ni - tum, non fa - ctum,

35 con - sub - stan - ti - a - lem Pa - tri: per quem om - ni - a fa -

40 - cta sunt, per quem om - ni - a fa - cta sunt. Qui pro -

45 - pter nos ho - mi - nes et pro - pter no - stram sa - lu - - - tem de -

50 scen - dit, de - scen - dit de cæ - - - lis, de cæ - - - lis.

55 Cru - ci - fi - xus e - ti - am pro no - bis

90 **1** pas - sus, et se - pul - tus est. 95 Et re-sur - re-xit

100 ter - ti - a di - e, se - cun - dum, se - cun - dum scri - ptu - ras.

105 Et a - scen - dit in cæ - lum: 110 se - det ad dex - te - ram Pa - tris.

115 cum glo - ri - a ju - di - ca - re vi - vos et mor - tu -

120 os: cu - jus re - gni non e - rit fi - nis, 125 non e - rit fi -

130 nis. Et in Spi - ri - tum san - ctum Do - mi - num, et vi - vi - fi -

135 can - tem: qui ex Pa - tre, Fi - li - o - que pro - ce - dit.

140 Et u - nam, san -

165 ctam, Ca - tho - li - cam et a - po - sto - li -

170 cam Ec - cle - si - am. 175 180 185 Et ex - pe - cto re - sur -

190 re - cti - o - nem, re - sur - re - cti - o - nem mor - tu - o - rum,

et vi - tam ven - tu - ri sæ - cu - li, et vi - tam ven - tu - ri sæ - cu - li, ven -
tu - ri sæ - cu - li. A - - - men. A - men.

195

200

Detailed description: This image shows a musical score for a bass voice part in a Credo. The score is written on two staves in bass clef with a key signature of one flat (B-flat). The first staff contains measures 195 through 199. The lyrics are: "et vi - tam ven - tu - ri sæ - cu - li, et vi - tam ven - tu - ri sæ - cu - li, ven -". The second staff contains measures 200 through 204. The lyrics are: "tu - ri sæ - cu - li. A - - - men. A - men.". Measure 200 begins with a double bar line and a fermata over the first note. The music concludes with a double bar line and repeat dots at the end of the second staff.